
Nos acercamos a una disyuntiva importante para los índices bursátiles: ruptura alcista o nueva fase de corrección.

El rebote de las bolsas ha continuado en los últimos días y en algunos índices incluso ganando en intensidad. Esto nos está acercando a los niveles de resistencia clave en los que se va a decidir si realmente dejamos atrás la fase correctiva del último año o bien nos mantenemos en ella desarrollando una nueva pata bajista en próximos meses.

Los índices norteamericanos son los que tienen una estructura más definida y los que acabarán marcando la pauta al resto. Desde 2009 mantienen una tendencia alcista impecable. Dentro de esta tendencia de largo plazo, a finales de 2014 entraron en una fase correctiva que se está desarrollando en un canal lateral en la banda 1.820-2.130 en el caso del S&P 500. Los principales índices americanos están ya a las puertas de sus niveles de resistencia por lo que esperamos que en próximas semanas asistamos a un intento de superarlos. En caso de éxito se confirmaría el desarrollo de un tramo alcista significativo en próximos meses que probablemente arrastraría al resto de índices mundiales.

En caso de no ser capaces de superarlos, se formaría un techo que dejaría paso a una nueva pata bajista en próximas semanas/ meses. En nuestra opinión esta eventual pata bajista no sería tan intensa como las dos últimas correcciones y probablemente se trataría de consumir tiempo para que el mercado esté preparado para una ruptura alcista sostenida.

Entre los indicios que apuntan a este escenario como más probable, estaría el hecho de que la subida en los últimos días está liderada por los valores en principio más débiles, en particular bancos y cíclicas en general que habían sufrido una desplome muy severo en meses anteriores. La recuperación vertical que se está produciendo en estos valores se puede entender por las caídas previas pero es difícilmente sostenible. En este sentido, un proceso de consolidación en los próximos meses por debajo de las zonas de resistencia daría una consistencia mayor a la ruptura de las mismas que si se produce ahora tras la subida vertical de las últimas semanas.

Los índices europeos tienen una estructura algo diferente pero en definitiva se enfrentan igualmente a zonas de resistencia importante cuya superación nos indicaría que la fase correctiva de los últimos meses ha quedado atrás. Las resistencias están definidas por las directrices bajistas y por los huecos que dejaron en la primera sesión del año: Ibex 9.540, Daxk 5.400, Eurostoxx 3.300, etc. En principio esperamos que en próximas semanas tiendan a formar un techo por debajo de esos niveles para dejar paso a una fase de corrección/consolidación durante el verano.

Una superación generalizada de los niveles de resistencia en EEUU y Europa, por el contrario, nos situaría ante un escenario alcista para los próximos meses.





Análisis chartista de valores.

VALOR	ULTIMO	SOPORTE	RESIST.	COMENTARIO
TEF	10,00	9,00	10,50	Los valores que más han caído en los últimos meses se mueven ahora en un amplio rango con una gran volatilidad que hace difícil seguirles en el corto plazo. La zona de resistencia de TEF está sobre el 10,50-10,75. Esperamos que se mueva hacia ahí en próximas semanas pero mientras no la supere el escenario es más bien lateral en la banda 9,00-10,50 aprox.
TL5	11,15	10,50	12,50	La superación del 10,50 refuerza el escenario de vuelta hacia los máximos del 12,50 aprox. en próximas semanas.
A3M	11,13	10,50	12,60	Tras superar el 10,50 se refuerza el escenario alcista de corto plazo con un próximos objetivo sobre el 12,60 aprox.
IDR	10,64	9,00	11,50	Sin cambios: Dentro de su amplio rango lateral 7,50-11,50 ha formado un soporte intermedio en el 9,00. Esperamos que se mueva en la banda 9,00-11,50 en próximas semanas. La superación del 11,50 abriría un potencial alcista importante.
ABE	14,31	13,75	15,50	Sin cambios: De momento mantenemos un objetivo sobre el 15,40 mientras no pierda el 13,75.
BBVA	6,52	5,24	6,66	Los bancos han formado un amplio rango lateral en las últimas semanas en un entorno de gran volatilidad. Ahora se enfrentan a las zonas de resistencia cuya superación abriría un potencial alcista significativo. En el caso de BBVA la zona del 6,66 es la resistencia de corto plazo.
SAN	4,46	3,31	4,60	De momento sigue en un movimiento lateral amplio en la banda 3,31-4,60. La superación de este nivel tendría implicaciones alcistas.
CABK	2,82	2,35	2,95	De momento sigue en un movimiento lateral en la banda 2,35-2,95. Por encima de este nivel se abriría un potencial alcista significativo, hacia el 3,35 inicialmente.
POP	2,56	2,00	2,80	El rango actual es 2,00-2,80 aprox. Mientras no supere este nivel esperamos un proceso de consolidación más prolongado en próximas semanas/meses.
BKT	6,75	5,80	7,40	Se mantiene en un rango lateral en la banda 5,80-7,40 desde hace meses. A corto plazo parece dirigirse de nuevo a la zona de resistencia del 7,40 cuya superación abriría un potencial alcista significativo.
SAB	1,77	1,35	1,78	Como el resto de bancos ha vuelto a los máximos de marzo del 1,78 cuya superación implicaría un objetivo sobre el 2,05 al menos. Mientras no supere el 1,78 esperamos un proceso de consolidación más prolongado por debajo de ese nivel en próximas semanas/meses.
MAP	2,31	2,10	2,75	Mientras no pierda el 2,75 asumimos un escenario alcista con posible objetivo sobre el 2,75 a medio plazo.
BME	30,81	30,00	34,00	Superada la zona del 30,00 se despeja el camino hacia el 34,00 en próximas semanas.
IBE	6,09	5,70	6,20	De momento se mantiene en el rango lateral de los últimos meses en la banda 5,70-6,60 aprox. En el corto plazo se ha formado una resistencia en el 6,20. Su superación abriría el camino del 6,60.
ELE	17,66	16,00	18,15	Esperamos que se mueva en la banda 16,00-18,15 en próximas semanas. Si supera el 18,15 podría dirigirse hacia el 20,00 aprox.
REE	76,56	74,00	82,00	Se encuentra en un amplio movimiento lateral en la banda 68,00-82,00 con un nivel de soporte intermedio en 74,00. En próximas semanas esperamos que se mueva en la banda 74,00-82,00.
REP	11,29	11,00	12,50	El rebote ha ganado fuerza y apunta a la zona del 12,50 como objetivo. El

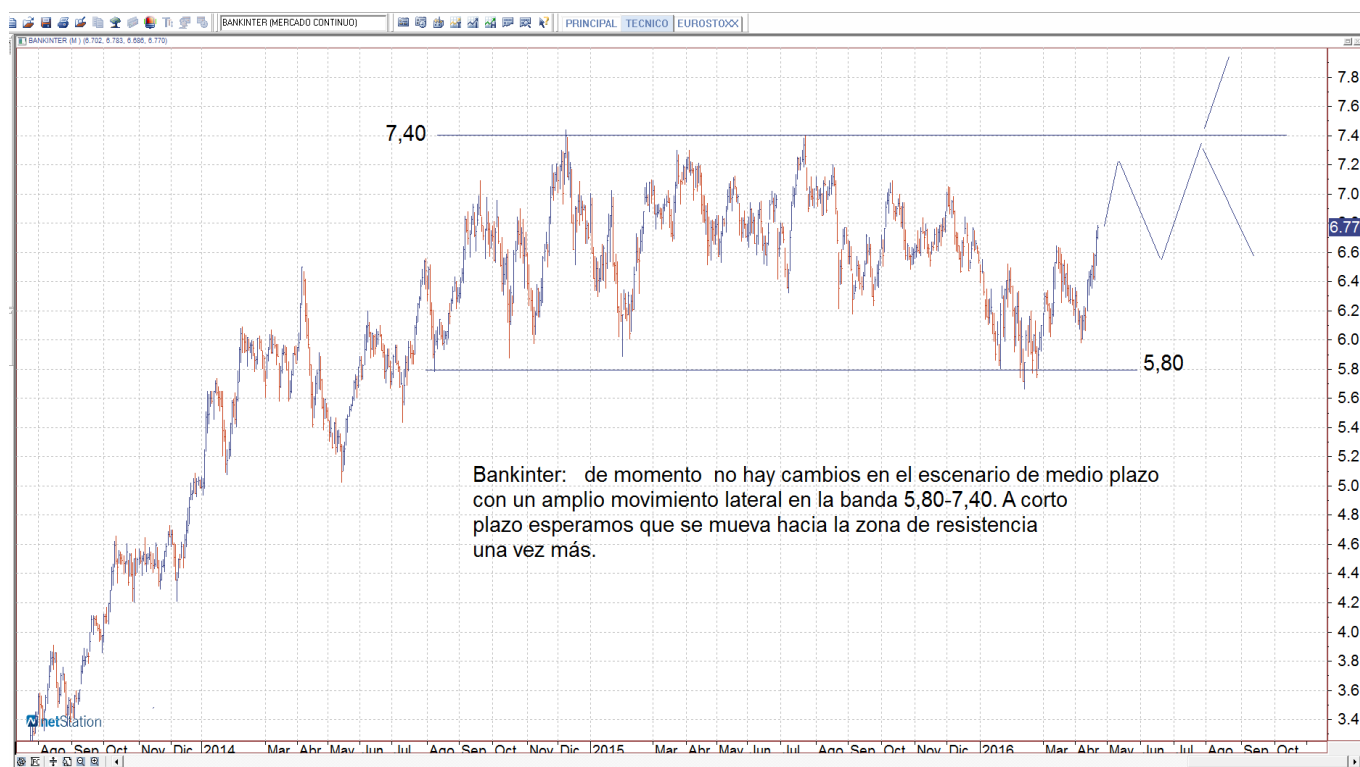
				stop de corto plazo en 11,00.
GAS	17,99	16,85	18,30	Se ha formado una resistencia sobre el 18,30 que le puede mantener consolidando en la banda 16,85-18,30 en próximas semanas. Por encima de este nivel puede asumirse un objetivo a medio plazo sobre el 20,50.
ENG	26,58	24,50	28,00	Se mueve en un rango lateral amplio en la banda 24,50-28,00 sin una tendencia definida en el corto plazo. Lo mismo podría moverse hacia la resistencia que hacia el soporte.
GAM	16,59	15,50	18,00	Se ha parado desde hace algunas semanas en espera del desenlace de las negociaciones con Siemens. Mientras no pierda el 15,50 asumimos un escenario alcista.
ACS	28,79	26,50	34,50	Tras superar el 27,00 el objetivo a medio plazo es volver hacia los máximos del 34,50. La zona 24,85-26,50 sería el soporte en una eventual corrección de corto plazo.
ANA	67,51	62,00	72,00	Se mantiene en un tono lateral en la banda 62,00-72,00. Por encima de este nivel volvería hacia los máximos del 80,00 aprox.
FER	18,79	17,31	19,50	En el corto plazo está bajista mientras no recupere el 19,50 con riesgo de caer hacia el 16,50 o más allá. Si supera el 19,50 asumiríamos un objetivo sobre el 21,00.
OHL	6,08	5,00	6,25	Se ha formado una resistencia en el 6,25 que está atacando por segunda vez. Un proceso de consolidación más prolongado en la banda 5,00-6,25 daría más consistencia a la eventual ruptura de este nivel.
MTS	4,94	4,30	6,00	A la espera de un proceso de consolidación que permita confiar en la tendencia alcista y tener referencias de soporte de corto plazo.
ACX	11,07	10,30	16,00	La superación del 10,50 refuerza el escenario alcista de medio plazo con posible objetivo de vuelta hacia los máximos del 16,00 en próximos meses. A corto plazo es alcista mientras no pierda el 10,30.
TRE	29,08	26,50	30,50	El objetivo de la fase de rebote sería la zona 30,50-33,00 aprox. A corto plazo se ha formado un soporte en el 26,50, mientras no lo pierda la tendencia de corto plazo es claramente alcista.
GRF	19,84	18,00	20,50	Sigue en fase lateral en el rango 17,00-20,50 aprox. La superación de este nivel sería la señal de reanudación de la tendencia alcista de largo plazo.
EBRO	18,63	18,40	20,50	Tras romper al alza un largo proceso de consolidación lateral asumimos un escenario alcista en próximas semanas con stop inicialmente el 18,40.
MELIA	11,10	10,50	11,50	Ya casi ha alcanzado el objetivo del 11,50. Sería razonable un proceso de consolidación en la banda 10,50-11,50 aprox. en próximas semanas.
NHH	4,38	3,80	4,60	En próximas semanas podría mantenerse en la banda 3,80-4,60 aprox. Si supera este nivel asumiríamos una vuelta hacia los máximos del 6,00 aprox.
ITX	29,40	26,50	31,50	Asumimos un movimiento lateral en la banda 26,50-31,50 aprox. en próximas semanas/meses en espera de la reanudación de la tendencia alcista de largo plazo.
IAG	6,70	6,00	7,50	La pérdida del soporte de corto plazo del 6,80 nos deja un amplio margen en la banda 6,00-7,50 en que podría moverse en próximas semanas.

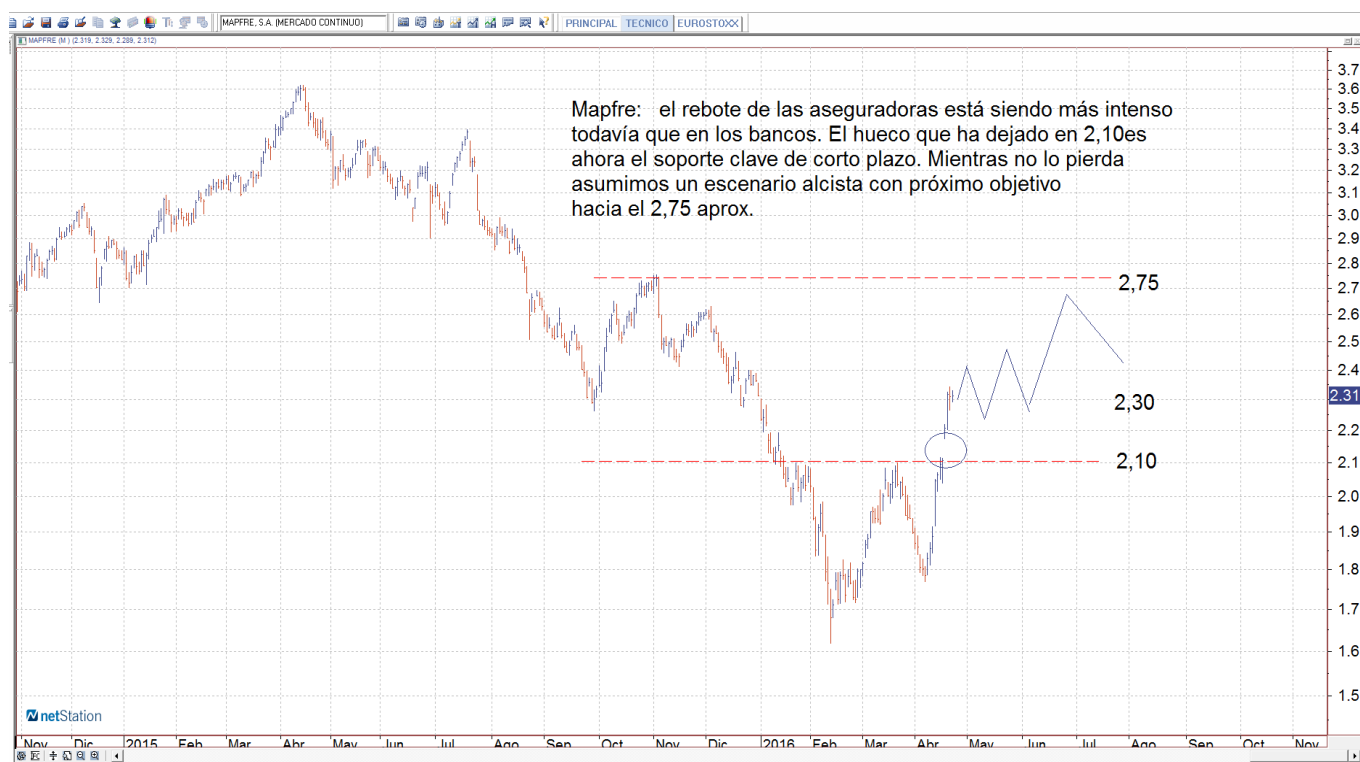
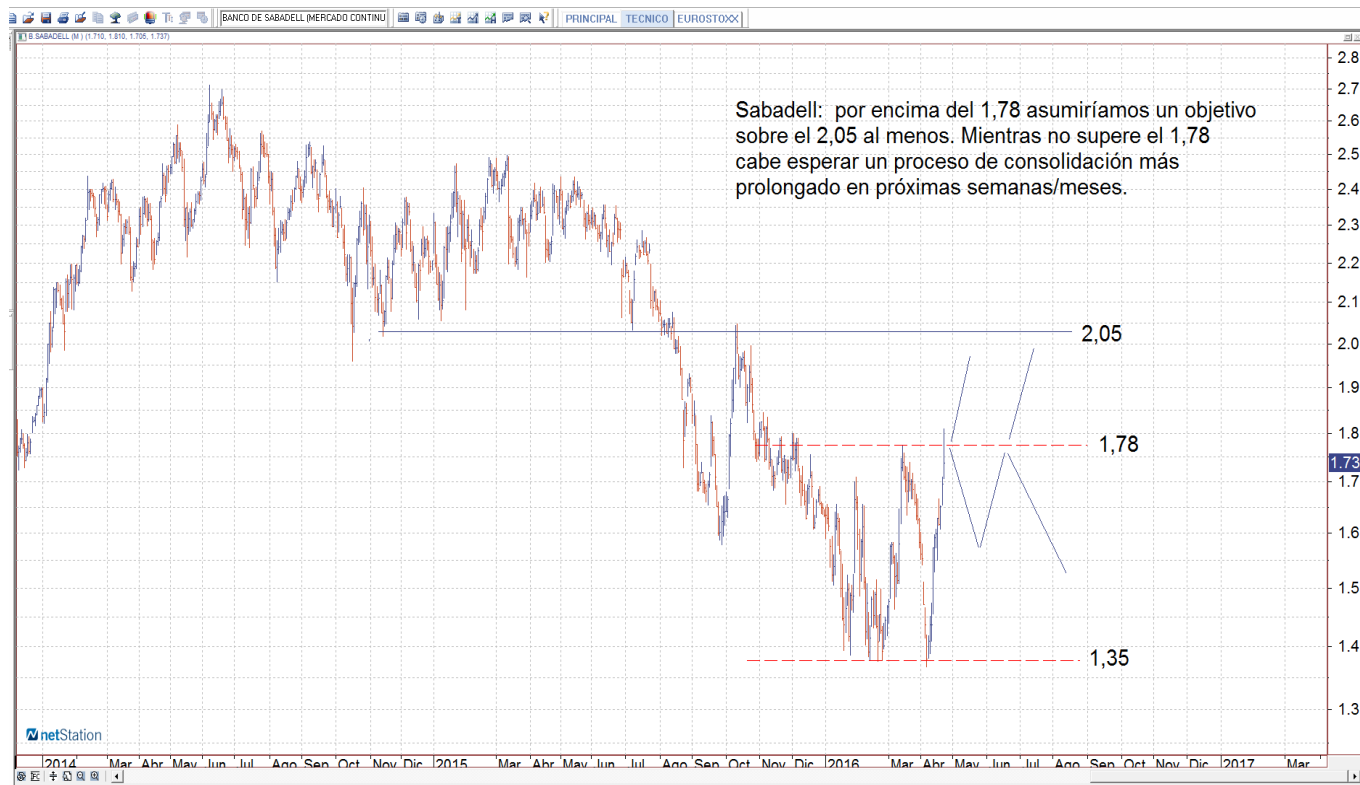




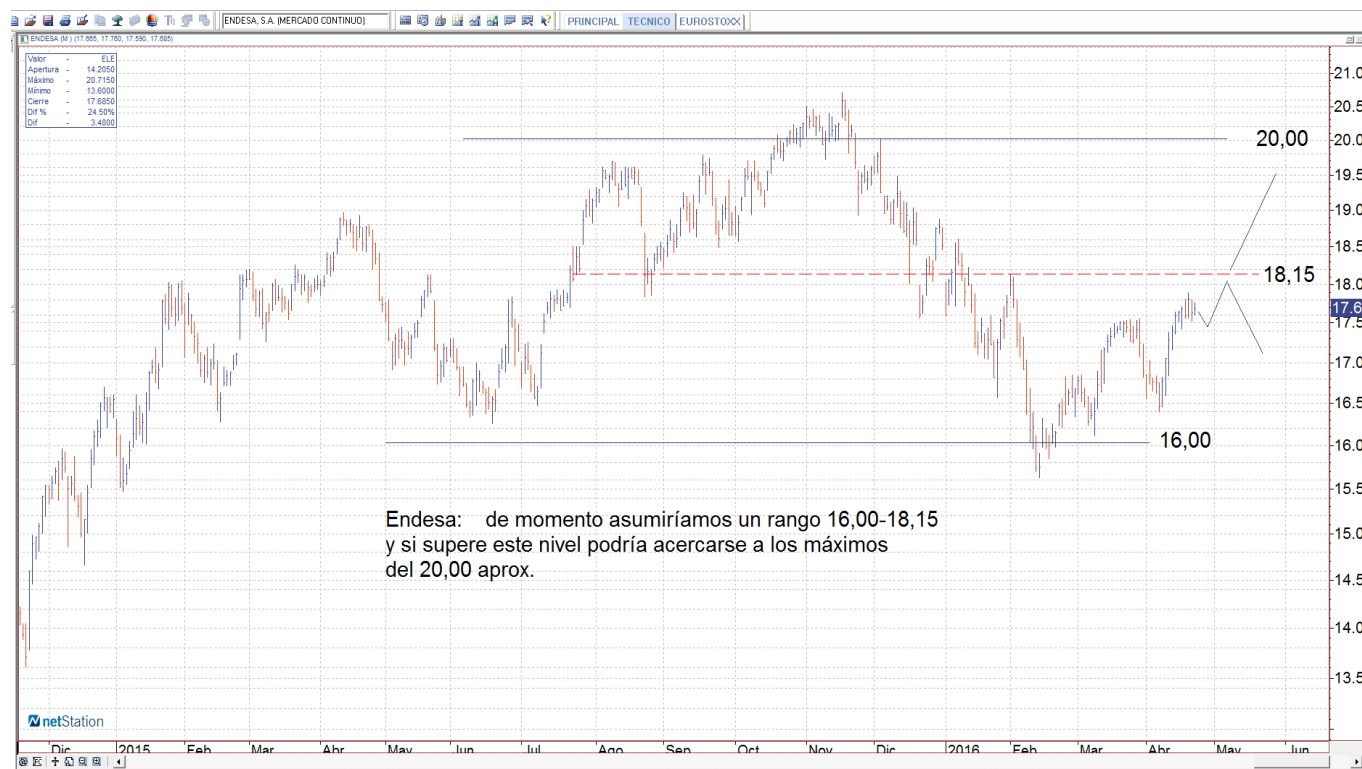
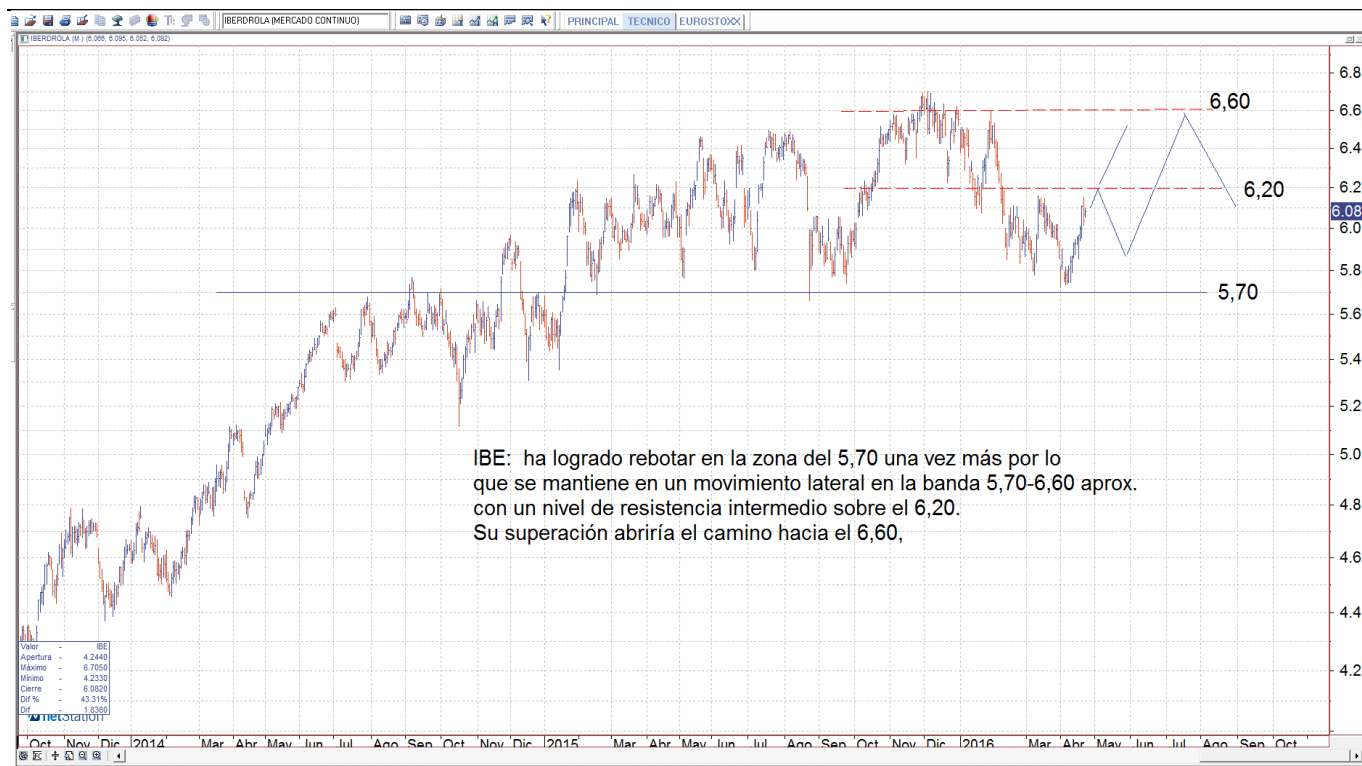


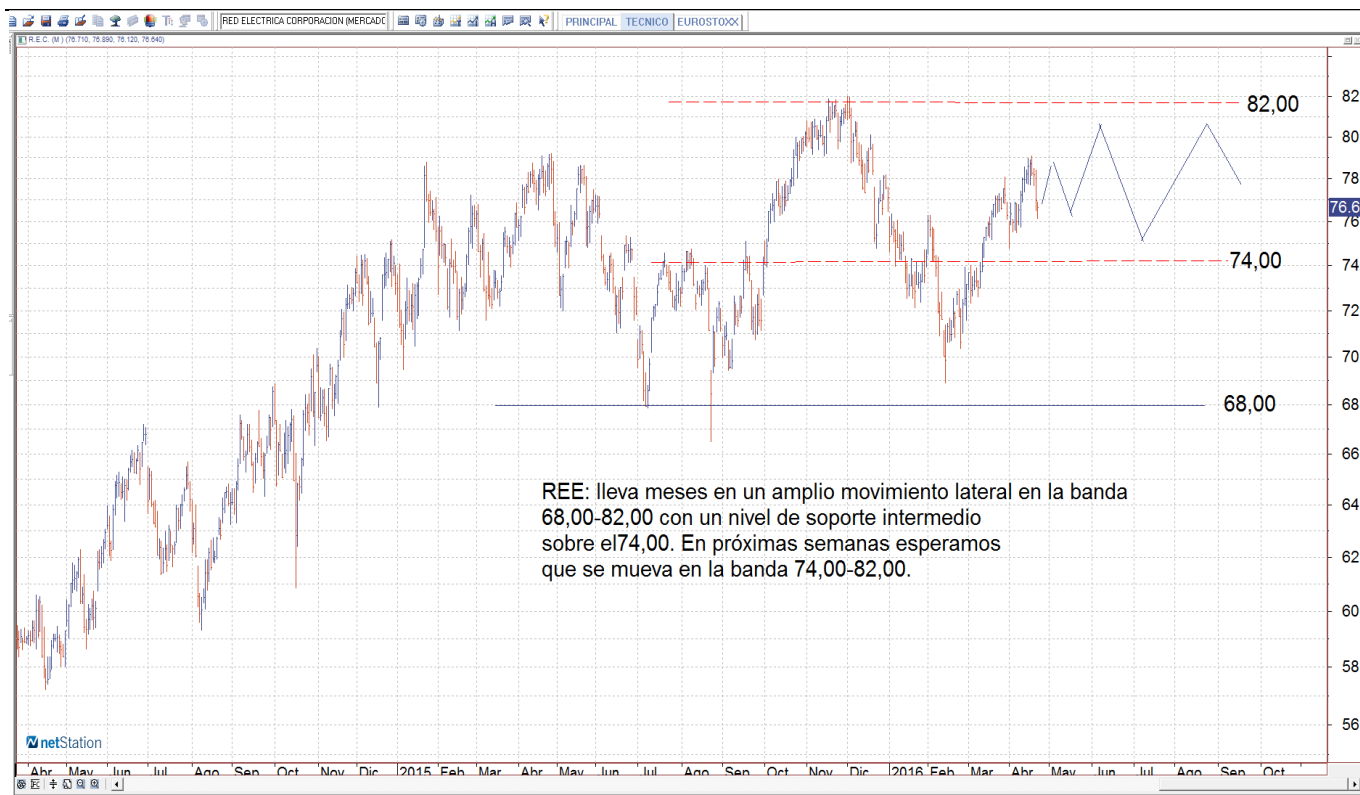




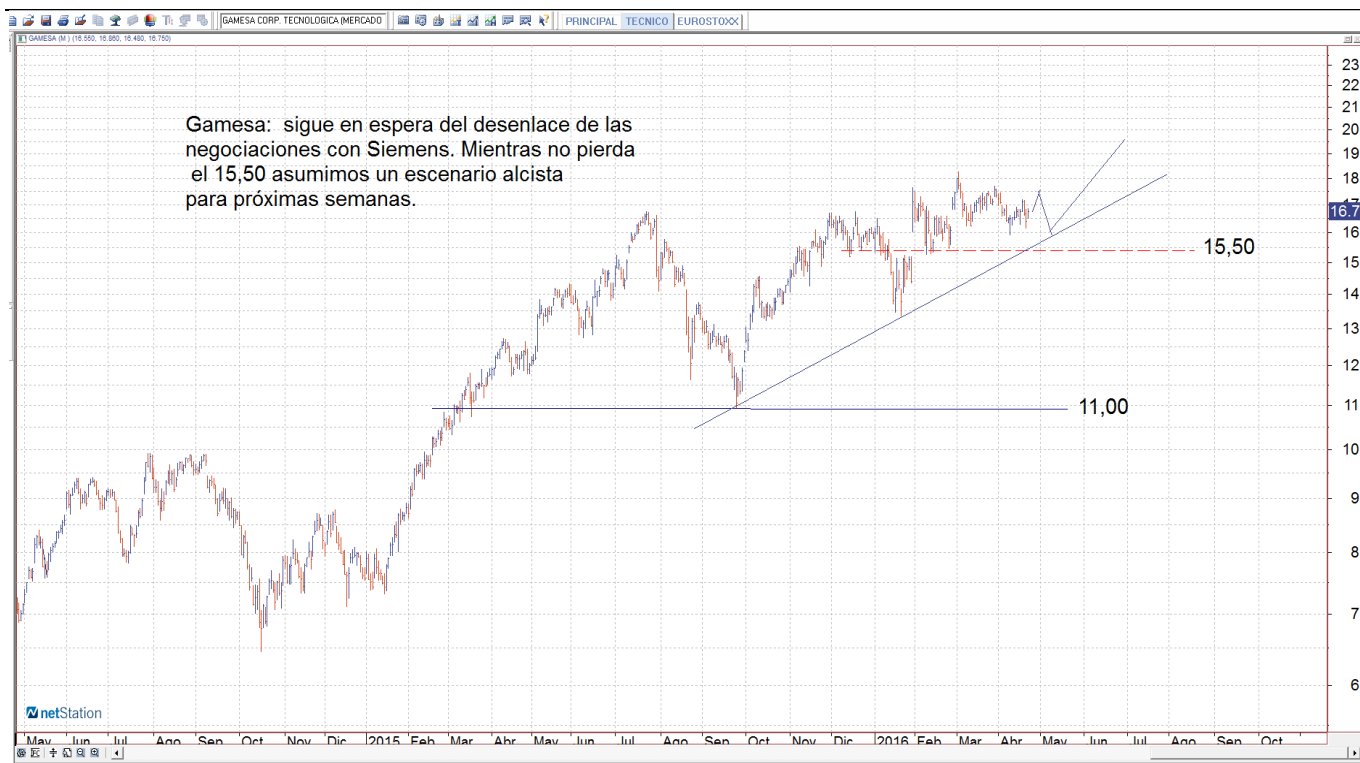








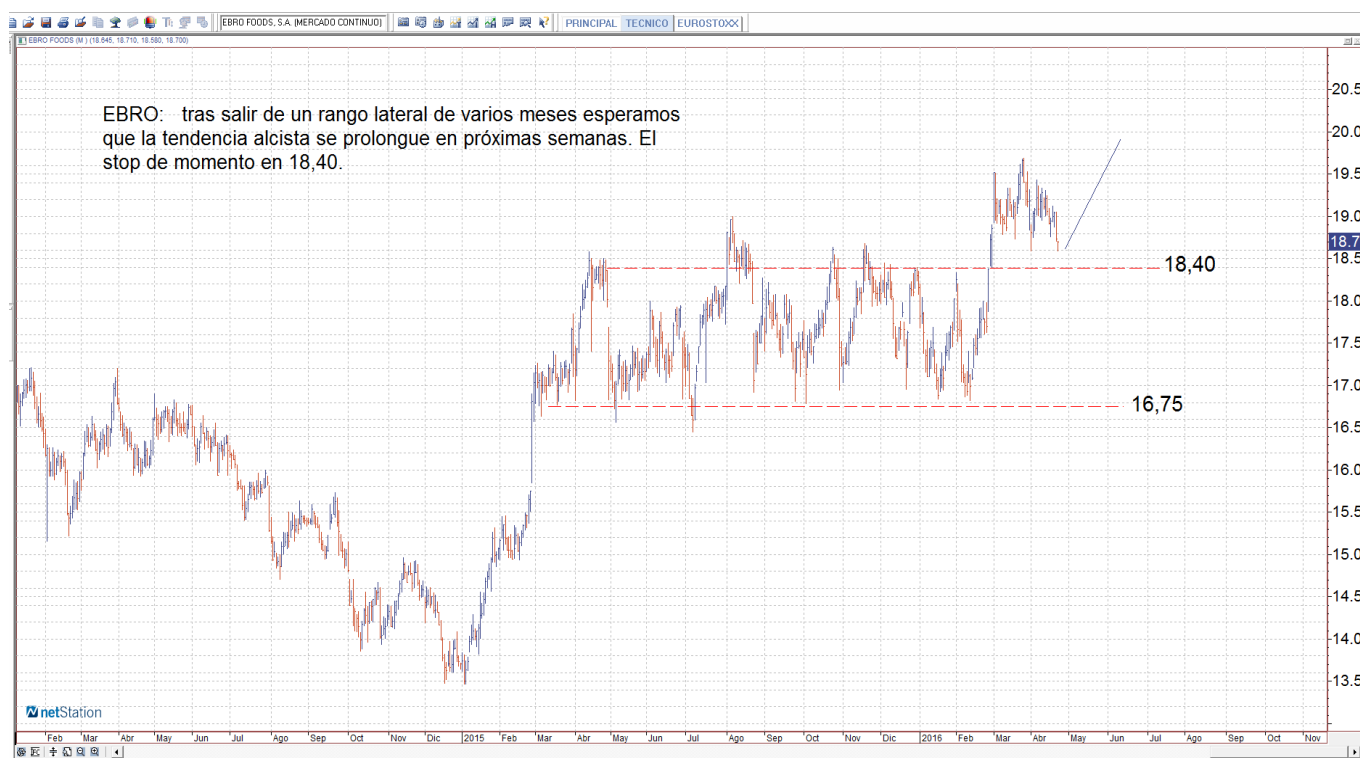
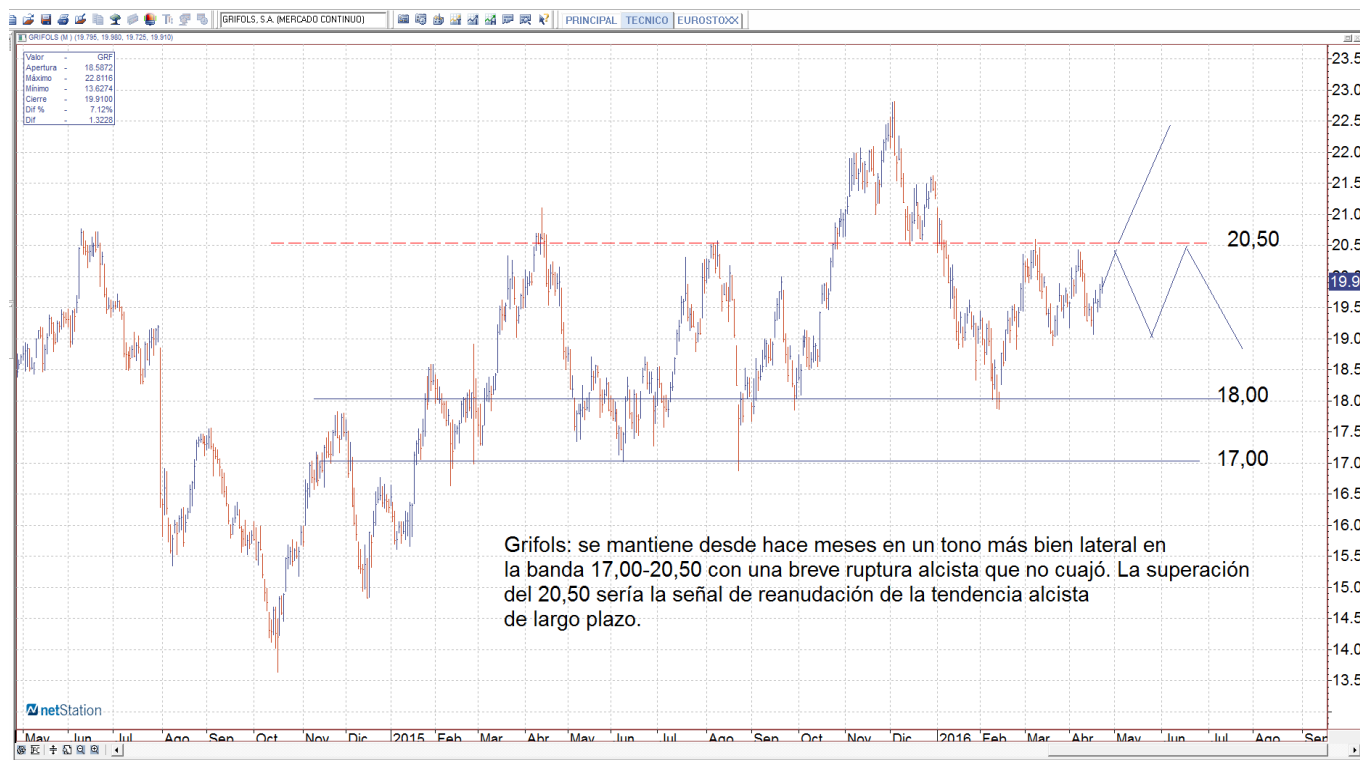




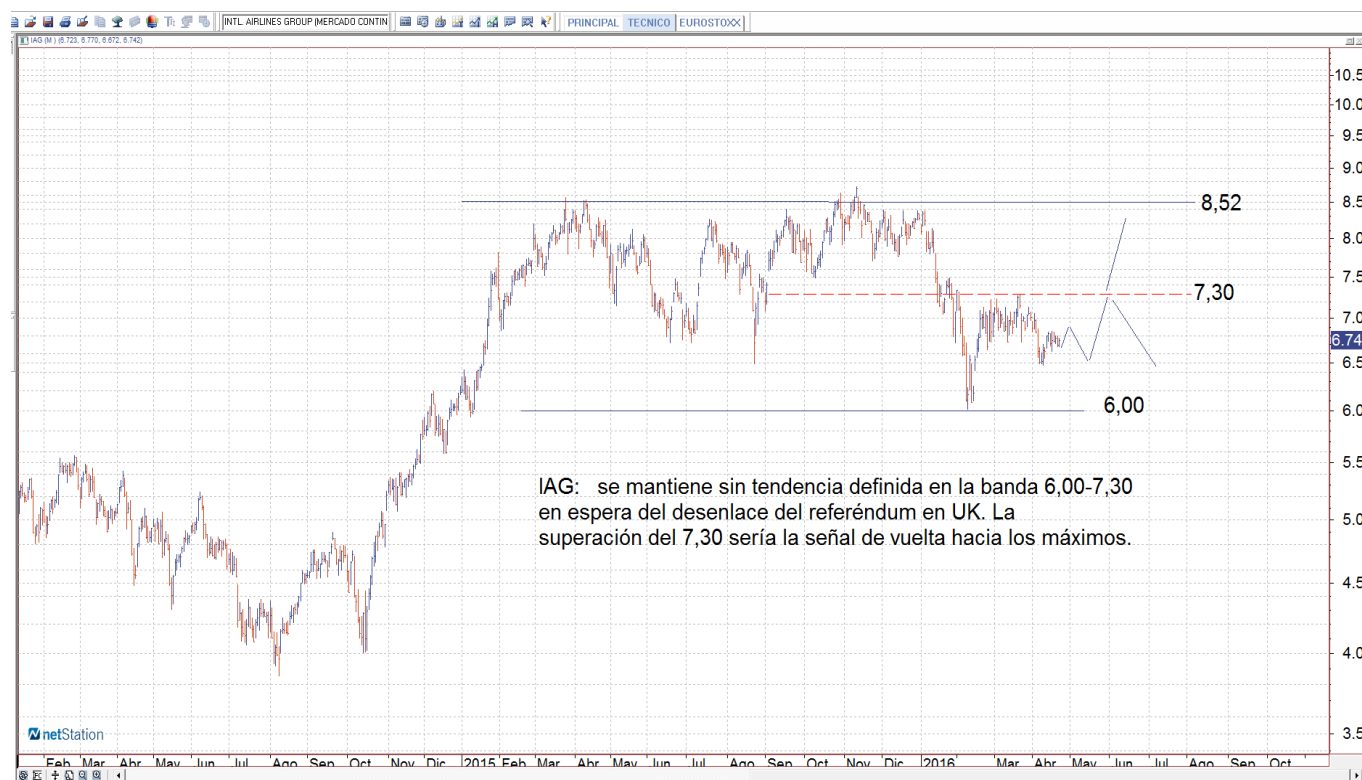














Mercados & Gestión de Valores AV

Departamento de Análisis

Análisis Técnico

Estrategia

22/04/2016

Mercados & Gestión de Valores AV

Registro n°: 47

Organismo Supervisor: CNMV

Departamento de Análisis.

Nicolás López

Director.

91.347.06.17

mgvalores.com
