
Un proceso alcista apoyado por la mayoría de sectores.

En lo esencial el escenario técnico se mantiene sin cambios desde nuestro anterior informe. Los índices europeos y norteamericanos se mantienen desde principios de año en un proceso de consolidación tras el fuerte tirón de semanas precedentes, de momento con un retroceso muy ligero.

Los niveles de sobrecompra alcanzados por los indicadores de sentimiento (60% alcistas en la encuesta de Investor's intelligence) son consistentes con la formación de un techo de corto plazo y el desarrollo de una corrección/consolidación de varias semanas de duración aunque el proceso de hacer un techo puede tardar todavía algún tiempo. De hecho en el muy corto plazo la estructura de los índices favorecería algún avance adicional antes de este techo.

Lo importante, en todo caso, es que más allá de la eventual corrección de corto plazo que pueda producirse el escenario a medio plazo es claramente alcista en todos los índices europeos que finalmente han dejado atrás la fase correctiva que han desarrollado desde abril de 2015. Estamos asumiendo que se ha iniciado una nueva fase del mercado alcista que debería prolongarse en los próximos 12-18 meses aprox. con una referencia sobre los máximos de 2015.

El análisis técnico de los diferentes sectores del Eurostoxx nos sirve para reforzar nuestra confianza en el escenario alcista:

- Los sectores de Crecimiento (Personal & Home Goods, Tecnología, Construcción e Industriales) han alcanzado ya nuevos máximos históricos con el de Retail a punto de conseguirlo.
 - La mayoría de sectores cíclicos (Bancos, Seguros, Autos, Químicas, Viajes&Ocio) han roto claramente al alza sus pautas correctivas y apuntan a los máximos de 2015 al menos en los próximos meses.
 - Energía y Recursos Básicos están dentro de grandes estructuras laterales/bajistas pero con una fuerte tendencia alcista en el corto/medi plazo que tiene camino por recorrer.
 - Sectores defensivos como Telecom o Health Care están al menos en fase de rebote importante dentro de estructuras también laterales todavía.
 - Los sectores más débiles, aunque también alcistas en el corto plazo, serían Utilities, Media y Alimentación.
-

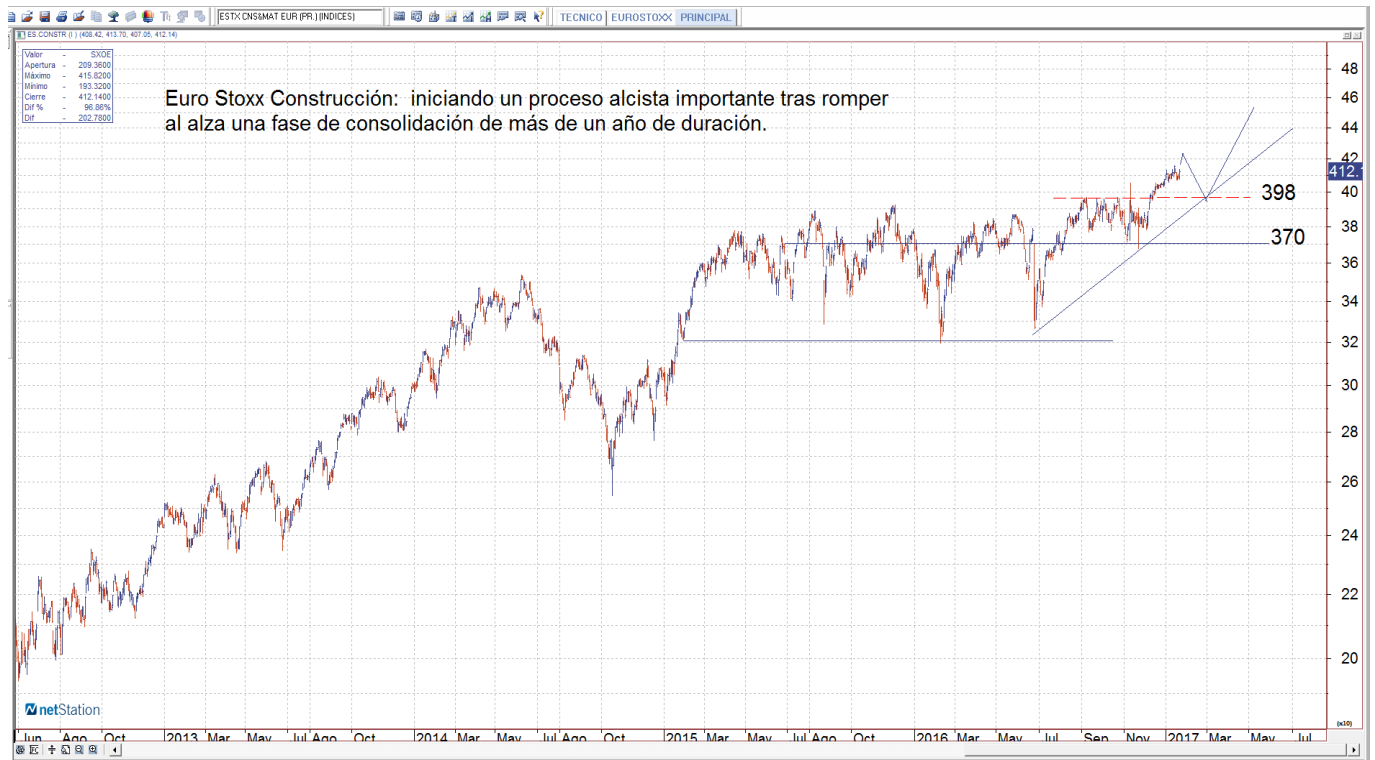






GRAFICOS SECTORES EUROSTOXX



















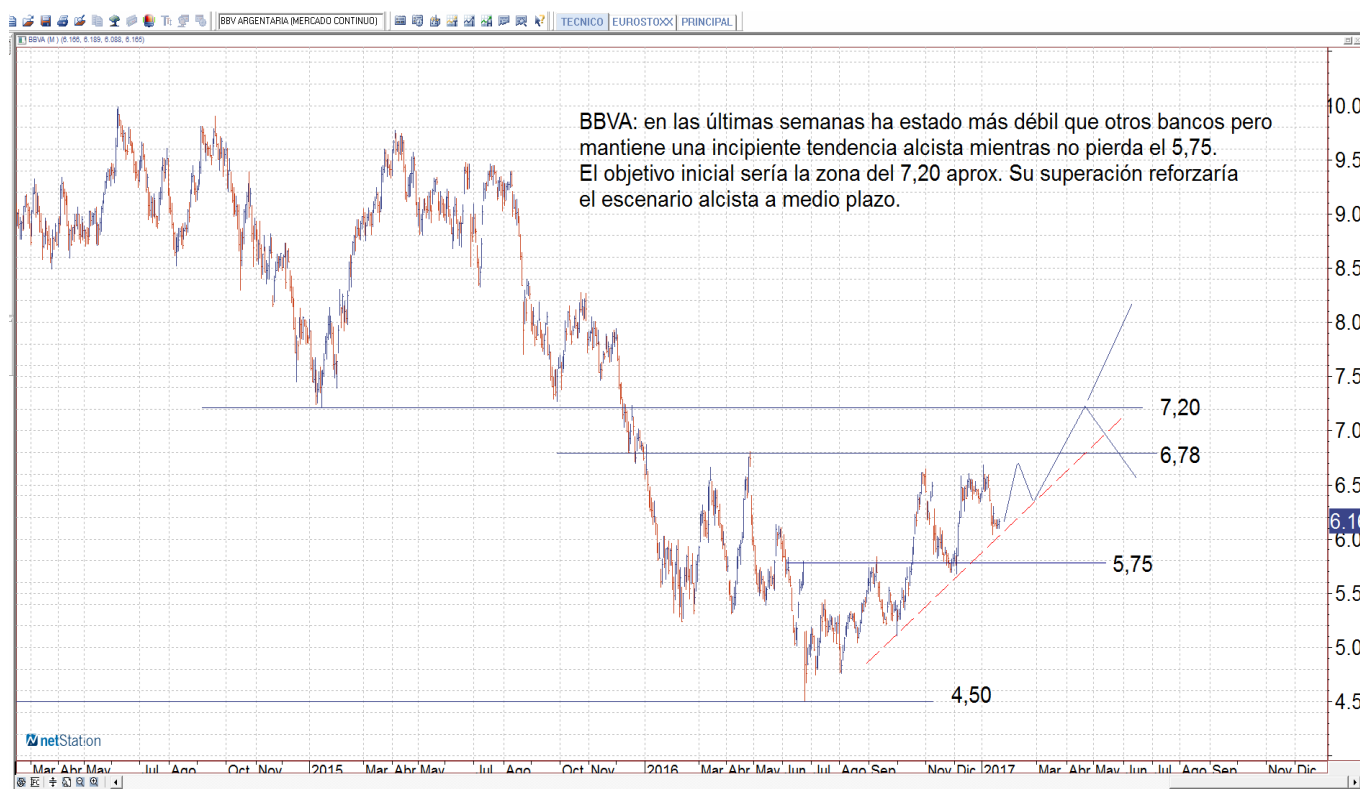
Análisis chartista de valores.

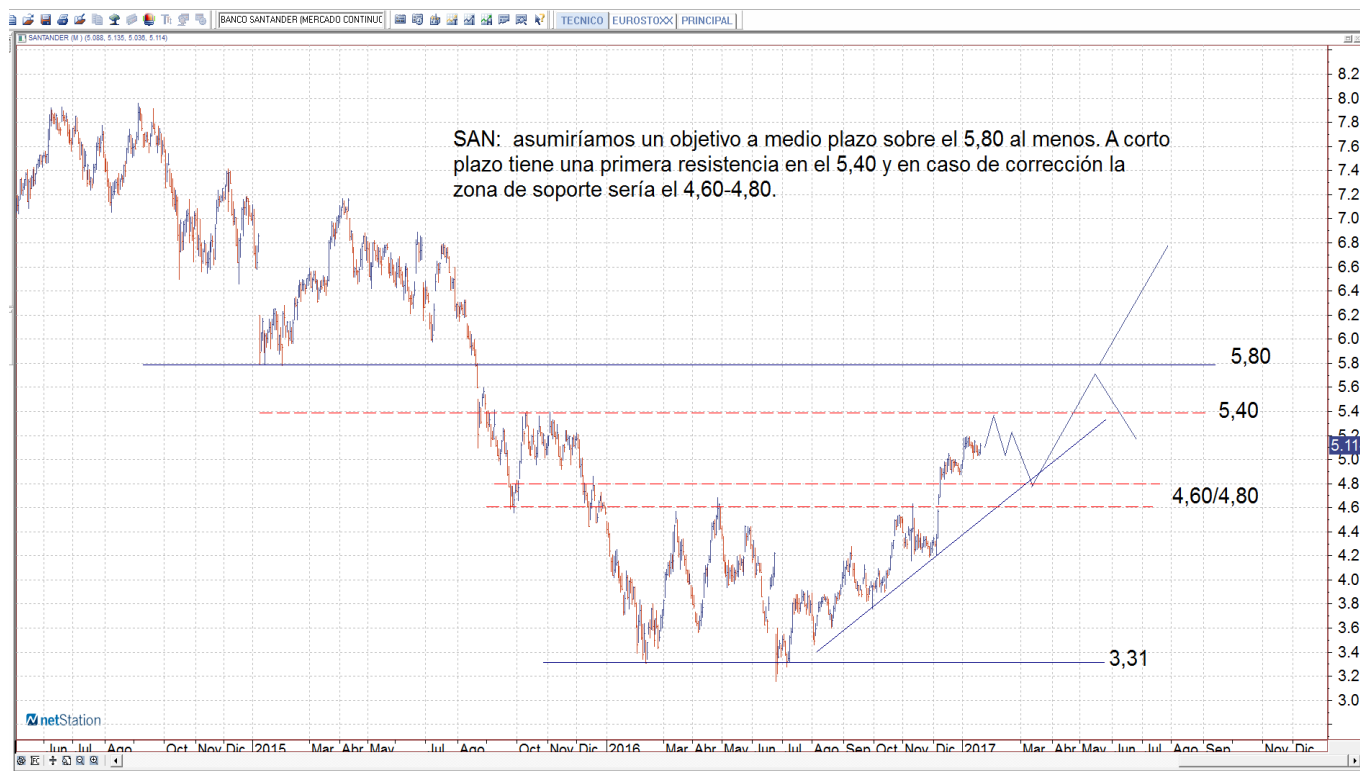
VALOR	ULTIMO	SOPORTE	RESIST.	COMENTARIO
TEF	9,14	8,60	9,80	El próximo objetivo sería el 9,80 con la zona del 8,66 como posible soporte en caso de corrección más adelante. A medio plazo asumimos un objetivo sobre el 10,35 al menos.
TL5	11,27	10,80	12,50	Ha formado un soporte de corto plazo en el 10,80 que podría consolidar en próximas semanas. A medio plazo el objetivo sería la zona del 12,50.
A3M	10,50	9,75	10,80	Ha entrado en una fase de consolidación en la banda 9,75-10,80. El objetivo a medio plazo sería el 11,80 al menos.
IDR	10,60	10,00	12,50	Va consolidando un incipiente movimiento alcista con un primer soporte sobre el 10,00 y un objetivo a medio plazo sobre el 12,50.
ABE	13,57	13,10	14,75	Asumimos que se encuentra en un movimiento alcista con objetivo a medio plazo sobre el 14,75. El soporte de corto plazo en caso de corrección sería el 13,10.
BBVA	6,54	5,75	7,20	A corto plazo se ha deteriorado un poco recientemente pero mantenemos un escenario alcista con objetivo 7,20 mientras no pierda el 5,75. La superación del 7,20 reforzaría el escenario alcista a medio plazo.
SAN	5,16	4,80	5,80	Asumimos un objetivo a medio plazo sobre el 5,80. Una eventual corrección en próximas semanas encontraría soporte en la zona 4,60-4,80.
CABK	3,34	3,00	3,60	La zona 3,40-3,60 es una posible resistencia importante por lo que es posible que tienda a desarrollar una fase de consolidación en la banda 3,00-3,60 aprox. en próximas semanas.
POP	1,00	0,90	1,05	De momento se ha estabilizado y podría consolidar en la banda 0,90-1,05 en espera de noticias sobre su futuro. La superación del 1,05 abriría camino a un tramo alcista significativo.
BKT	7,53	7,20	9,,00	Está en máximos históricos con un soporte en el 7,20 que podría consolidar en próximas semanas. A medio plazo asumiríamos un objetivo sobre el 9,00 aprox.
SAB	1,38	1,27	1,75	Ha formado un soporte en el 1,27 que esperamos se consolide en próximas semanas. Mientras no lo pierda puede asumirse un escenario alcista a medio plazo con posible objetivo sobre la zona del 1,75.
MAP	2,95	2,50	3,00	Ha entrado en una fase de corrección de corto plazo que podría prolongarse algunas semanas con un objetivo teórico sobre el 2,50. La tendencia de medio plazo sigue siendo alcista con objetivo hacia los máximos del 3,70.
BME	28,63	28,00	31,00	Está muy plano pero mientras no pierda el 28,00 el objetivo a corto plazo es el 31,00. Por encima de este nivel se abriría un recorrido alcista importante.
IBE	5,99	5,70	6,25	Ha rebotado con fuerza en las últimas semanas pero ha vuelto a chocar con la resistencia clave del 6,25. De momento hay que seguir asumiendo un rango lateral en la banda 5,70-6,25 aprox. en espera de ver si es capaz de superar este nivel.
ELE	19,91	19,00	20,50	Tras el fuerte tirón hasta el 21,50 ha iniciado una fase de corrección/consolidación que podría prolongarse en los próximos meses en la banda 18,50-20,50 aprox.
REE	17,22	16,00	18,00	Se ha confirmado un suelo en el soporte clave del 16,00. En los próximos meses esperamos un movimiento en la banda 16,00-18,00. Por encima de este nivel retomaría la tendencia alcista hacia los máximos.
REP	13,71	13,40	14,50	Se mantiene fuerte en el corto plazo acercándose a una zona de posible

				resistencia sobre el 14,50. El primer soporte es el 13,40, si lo pierde entraría en una corrección hacia el 12,00 aprox.
GAS	17,62	17,00	19,70	Asumimos un objetivo a medio plazo de vuelta hacia el 19,70 aprox. A corto plazo una eventual corrección podría encontrar soporte en la zona del 17,00 aprox. aunque el soporte crítico es el 16,00.
ENG	23,86	22,50	25,50	Ha formado un suelo en la zona del 22,50 aunque de momento le cuesta rebotar. Mientras no pierda esta zona esperamos un rebote hacia el 25,50 al menos en próximos meses.
GAM	19,35	17,50	19,70	Se ha formado una resistencia en el 19,70 que ha frenado el rebote de momento. Asumimos un proceso de consolidación en la banda 17,50-19,70 en próximas semanas.
ACS	30,12	28,10	34,50	Ha entrado en una corrección de corto plazo que podría encontrar soporte en la zona del 28,10 aprox. en próximas semanas. A medio plazo mantenemos objetivo sobre 34,50.
ANA	69,89	61,00	71,50	Finalmente ha superado la resistencia del 71,50 que le frenaba desde hace un año. El objetivo ahora es la zona de máximos del 80,00 al menos con soporte en el 71,50.
FER	17,83	17,00	19,50	Asumimos un objetivo a medio plazo sobre el 19,50 al menos. A corto plazo ha formado un soporte en el 17,00 que podría consolidar en próximas semanas.
OHL	3,62	3,20	4,00	De momento sigue frenado en la importante resistencia del 4,00. Esperamos un proceso de consolidación más prolongado en la banda 3,20-4,00. Por encima de este nivel se abre un recorrido adicional hacia el 6,00 posiblemente.
MTS	7,40	7,00	8,50	La zona 8,00-8,50 puede ejercer de resistencia y favorecer un proceso de consolidación en próximas semanas con el 7,00 como soporte. Por debajo de este nivel cabría esperar una corrección importante hacia el 5,50-6,00 aprox.
ACX	12,73	12,35	15,00	Ha entrado en una fase de consolidación por encima del 12,35 que podría prolongarse algunas semanas. No descartamos una caída adicional hacia el 11,55 aprox. dentro de su tendencia alcista de medio-largo plazo.
TRE	38,56	36,00	40,00	Ha iniciado una fase de corrección de corto plazo con la zona del 36,00 como soporte. Puede mantenerse unas semanas en la banda 36,00-40,00 antes de reanudar el proceso alcista.
GRF	19,63	19,00	21,50	Tras el fuerte rebote reciente la zona del 20,50 es propicia para formar un techo de corto plazo y dejar paso a una fase de corrección en próximas semanas en la banda 19,00-20,50. La superación del 20,50 sería una señal muy alcista.
EBRO	20,21	19,50	21,25	Se mantiene en un rango lateral en la banda 18,50-21,25, ahora moviéndose hacia la parte alta. El soporte intermedio de corto plazo es el 19,00.
MELIA	11,33	10,75	11,50	La superación del 11,50 sería la señal de reanudación del proceso alcista. Mientras no lo supere puede moverse lateralmente en la banda 10,75-11,50.
NHH	4,00	3,90	4,70	Asumimos un objetivo a medio plazo en la zona 4,50-4,70. El soporte inicial es el 3,90.
ITX	31,45	30,50	35,50	Se ha estancado en las últimas semanas pero mientras no pierda el 30,50 mantiene una incipiente estructura alcista y mantenemos el objetivo a medio plazo sobre el 35,50.
IAG	5,42	5,45	6,00	Acercándose a la resistencia del 6,00 que podría favorecer un período de corrección en la banda 5,45-6,00 aprox.

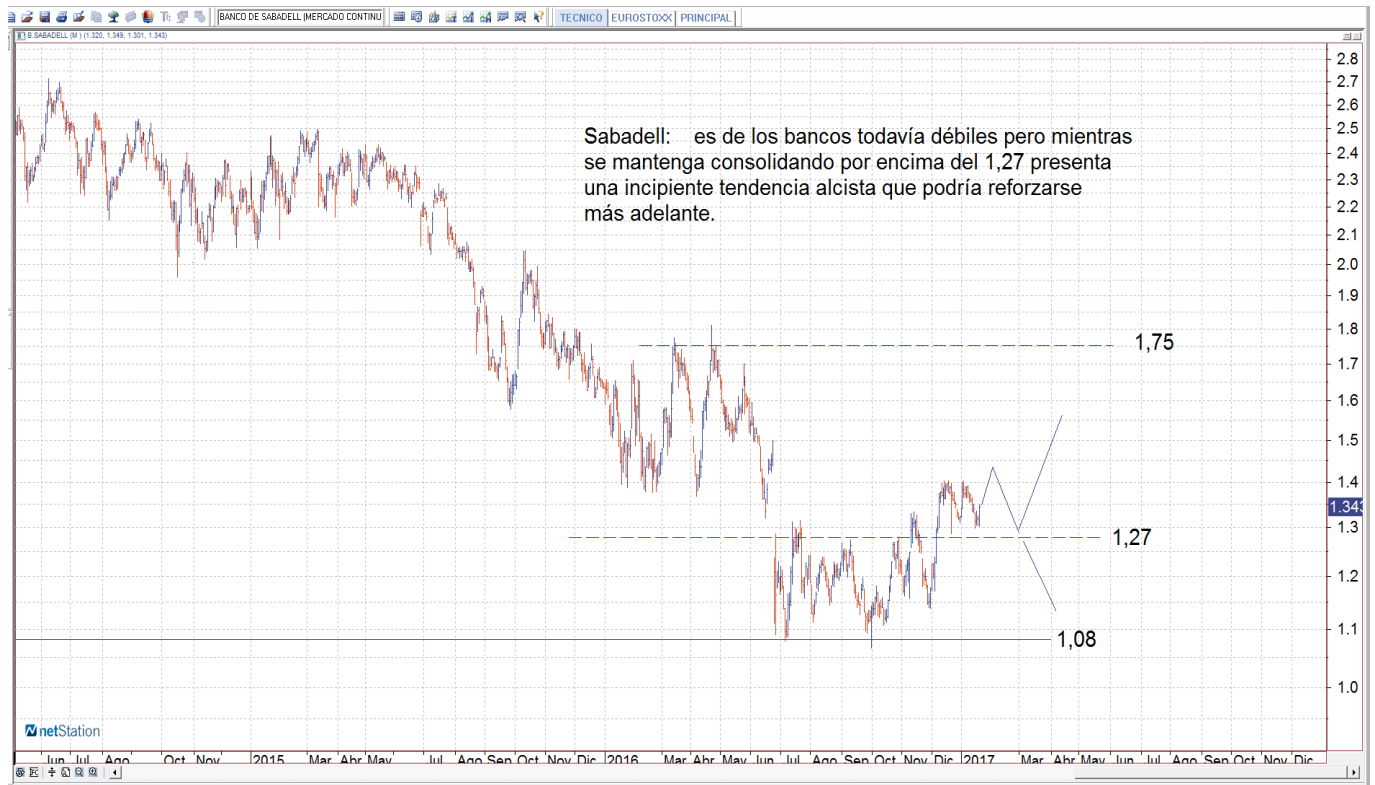




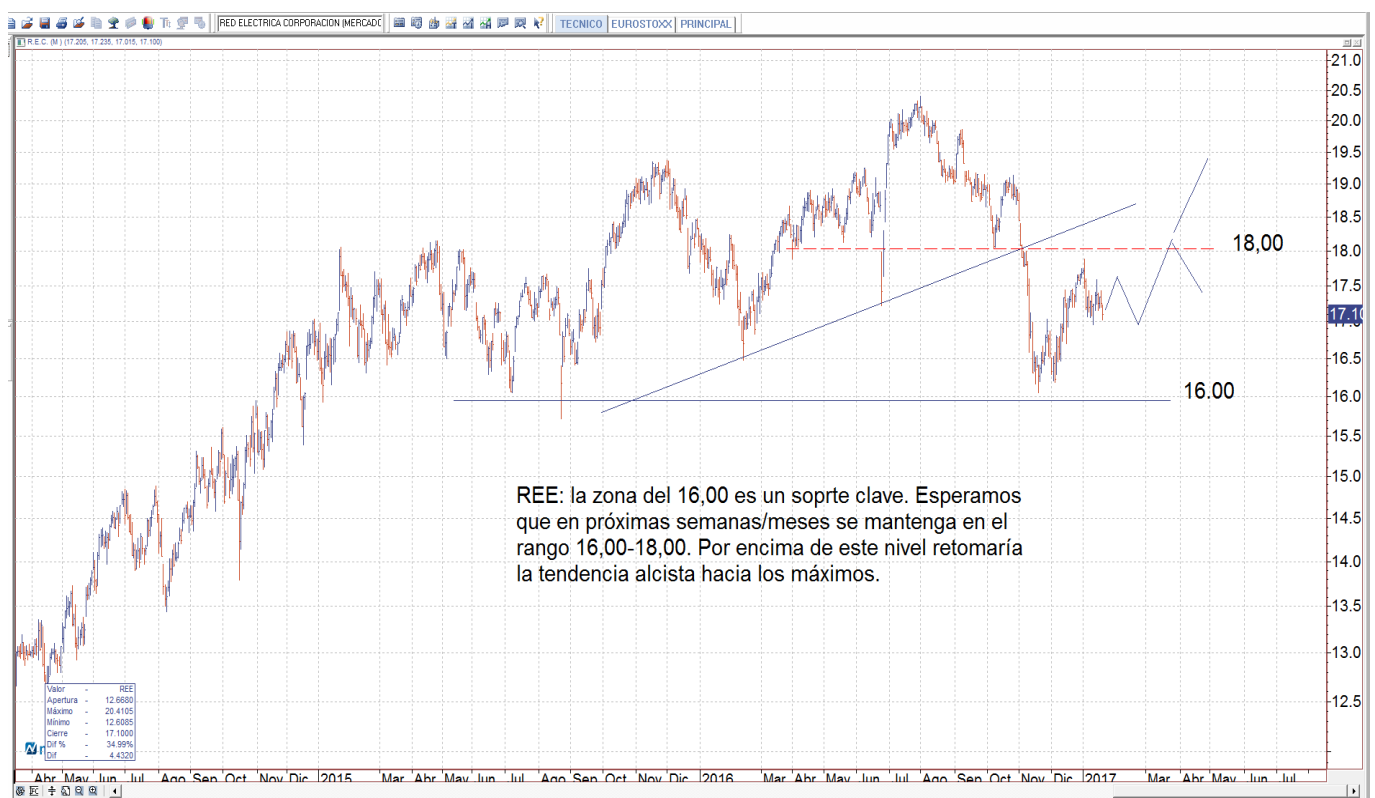




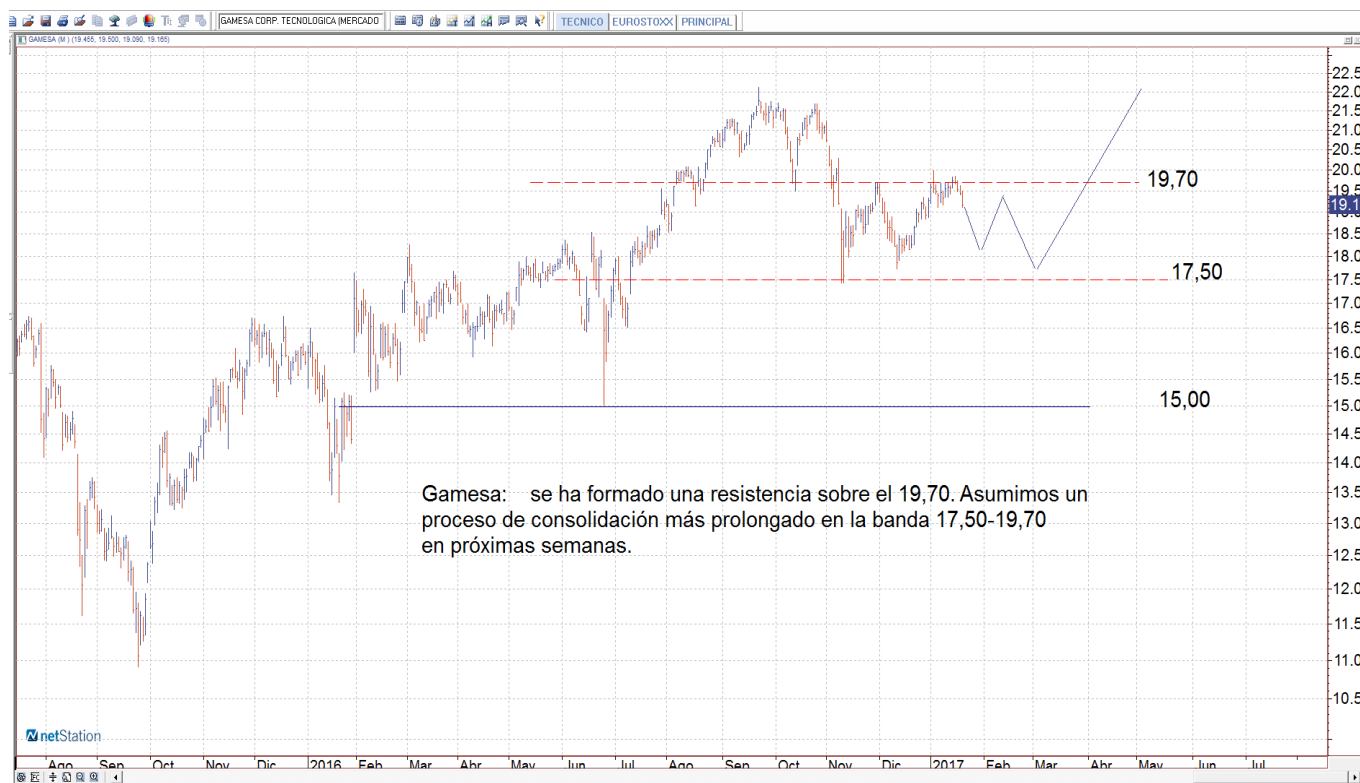
























Mercados & Gestión de Valores AV

Registro n°: 47

Organismo Supervisor: CNMV

Departamento de Análisis.

Nicolás López

Director.

91.347.06.17

mgvalores.com