

---

## La situación se estabiliza en espera de una ruptura alcista definitiva.

La crisis del “Deutsche Bank” ha durado poco y los índices europeos han aguantado dentro de sus rangos de consolidación de las últimas semanas. La situación sigue por tanto estacionaria con unos índices en proceso de consolidación por debajo de niveles de resistencia importantes cuya superación confirmaría definitivamente que la fase correctiva que se inició en abril de 2015 ha quedado atrás. El objetivo de los índices europeos en este caso sería tratar de volver hacia sus máximos de 2015 en un período de 1-2 años aprox.

La situación de los índices norteamericanos es igualmente estable. Desde mediados de julio se mantienen en un proceso de consolidación aunque en ese caso después de haber alcanzado nuevos máximos históricos. La fase correctiva que se inició en 2015 se desarrolló como un movimiento lateral en los índices norteamericanos. La ruptura alcista de ese rango es una señal de que la tendencia alcista de largo plazo se ha reanudado. Esperamos por tanto un nuevo proceso alcista que debería prolongarse durante 1-2 años al menos en EEUU. El escenario general de la economía y la valoración de la bolsa americana nos hace pensar en un mercado con una tendencia alcista más bien suave, al estilo de los que tuvieron lugar en 1991-93 o 2004-06 (ver gráficos más adelante).

La situación de los índices de sentimiento no parece consistente con la posibilidad de que pueda estar formándose un techo importante en los mercados. A corto plazo la encuesta de Investor’s Intelligence (inversores institucionales) había alcanzado un nivel de optimismo relativamente alto que explica que el mercado se haya parado y haya entrado en fase de consolidación. El movimiento lateral de las últimas semanas, sin embargo, está eliminando el exceso de optimismo y creemos que a partir de noviembre-diciembre el mercado estará en condiciones de romper al alza los rangos de consolidación actuales.

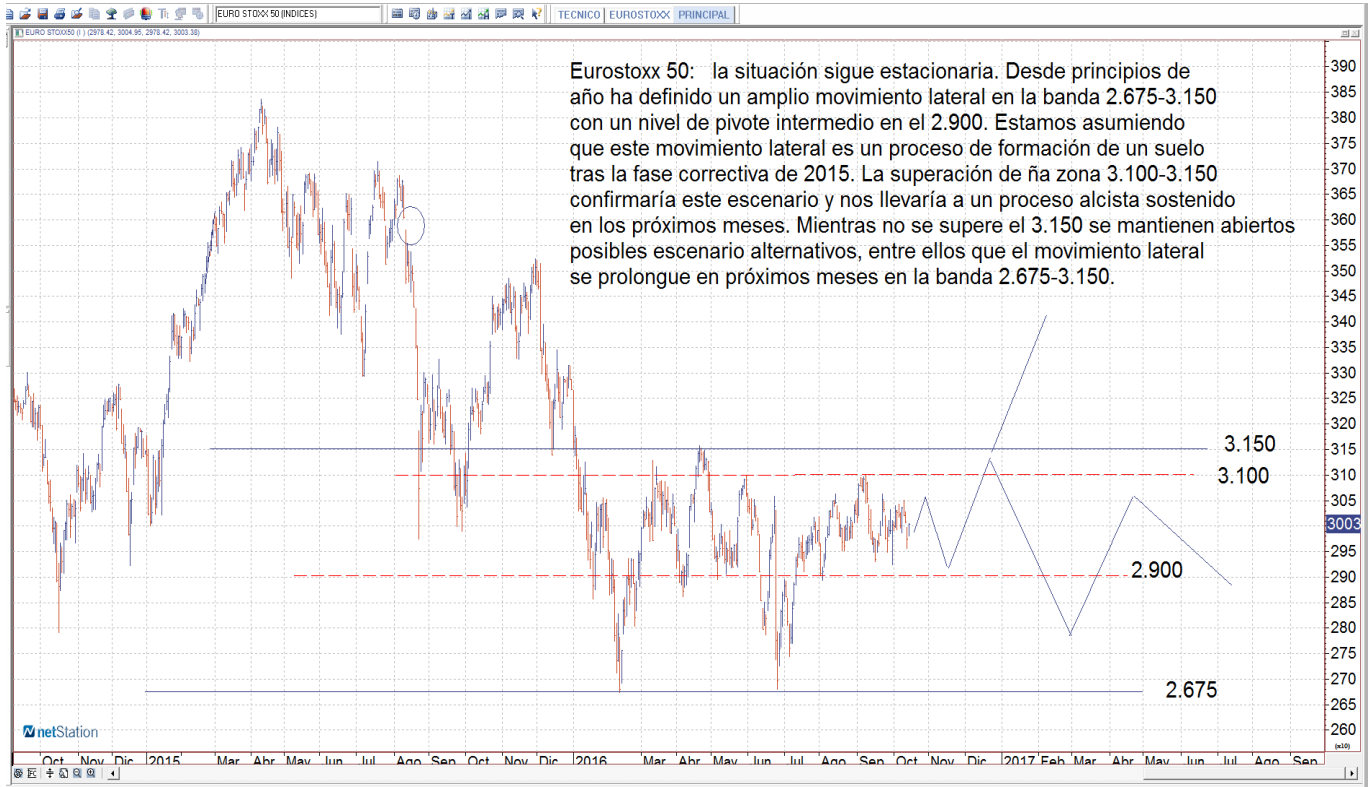
Un repaso a los índices sectoriales del Euro Stoxx nos permite reforzar la idea de que la bolsa europea está en condiciones de acimpañar a la norteamericana en un proceso alcista sostenido en próximos meses. En la mayoría de sectores la fase correctiva de 2015-16 ha respetado sus estructuras alcistas de largo plazo (ver gráficos más adelante).

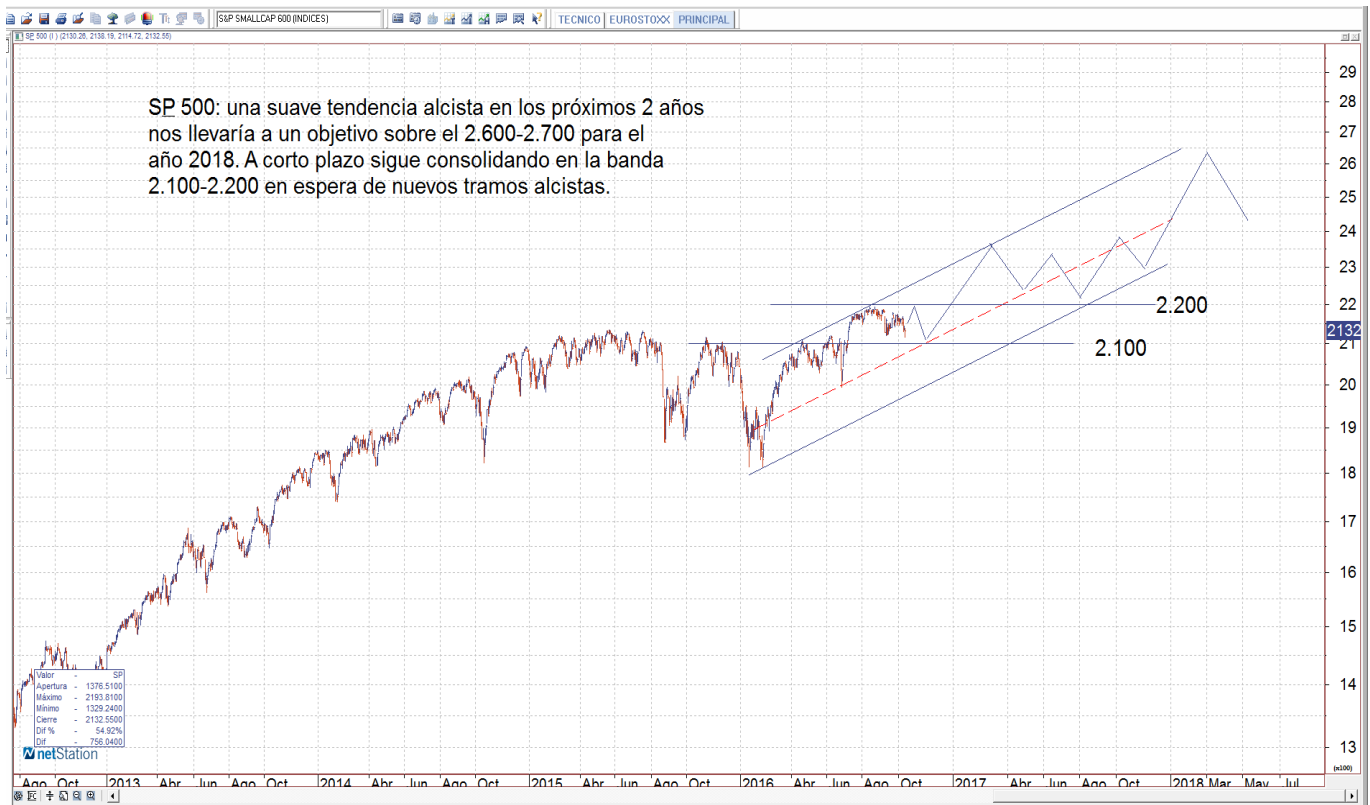
En los índices más fuertes la fase correctiva se ha desarrollado como un movimiento lateral y ahora estarían a punto de superar sus máximos históricos reanudando así la tendencia alcista de largo plazo.

Un segundo grupo de índices serían aquellos que han tenido una corrección más profunda pero que han marcado un doble suelo en enero-junio de 2016 y estarían a punto de confirmar una figura de vuelta superando los máximos relativos de la primavera. El propio Eurostoxx 50 encajaría en esta estructura.

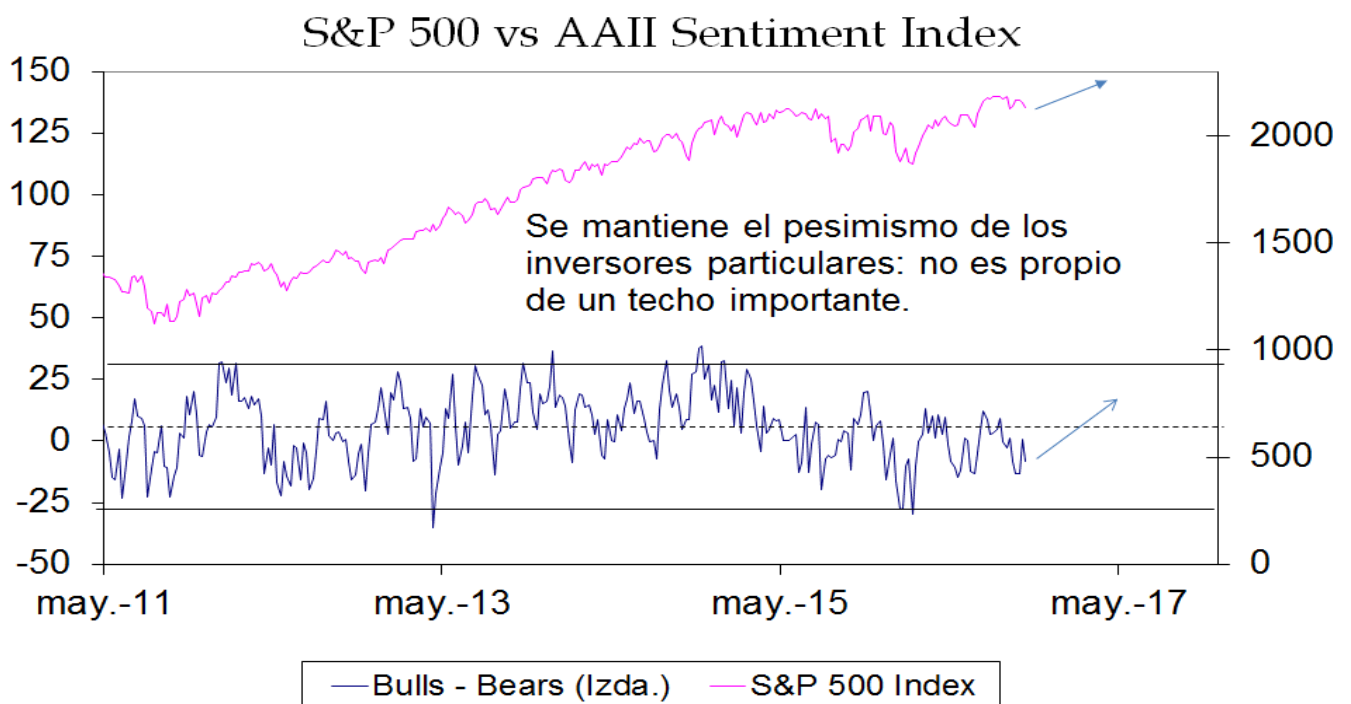
En otro grupo estarían el sector energético y el de materias primas que, aunque dentro de grandes mercados bajistas o laterales, tienen un potencial de rebote importante en próximos meses. Finalmente, los sectores más inciertos serían el Bancario, Utilities y Telecom. Especialmente el bancario empieza a mostrar indicios positivos dentro de la incertidumbre.

---



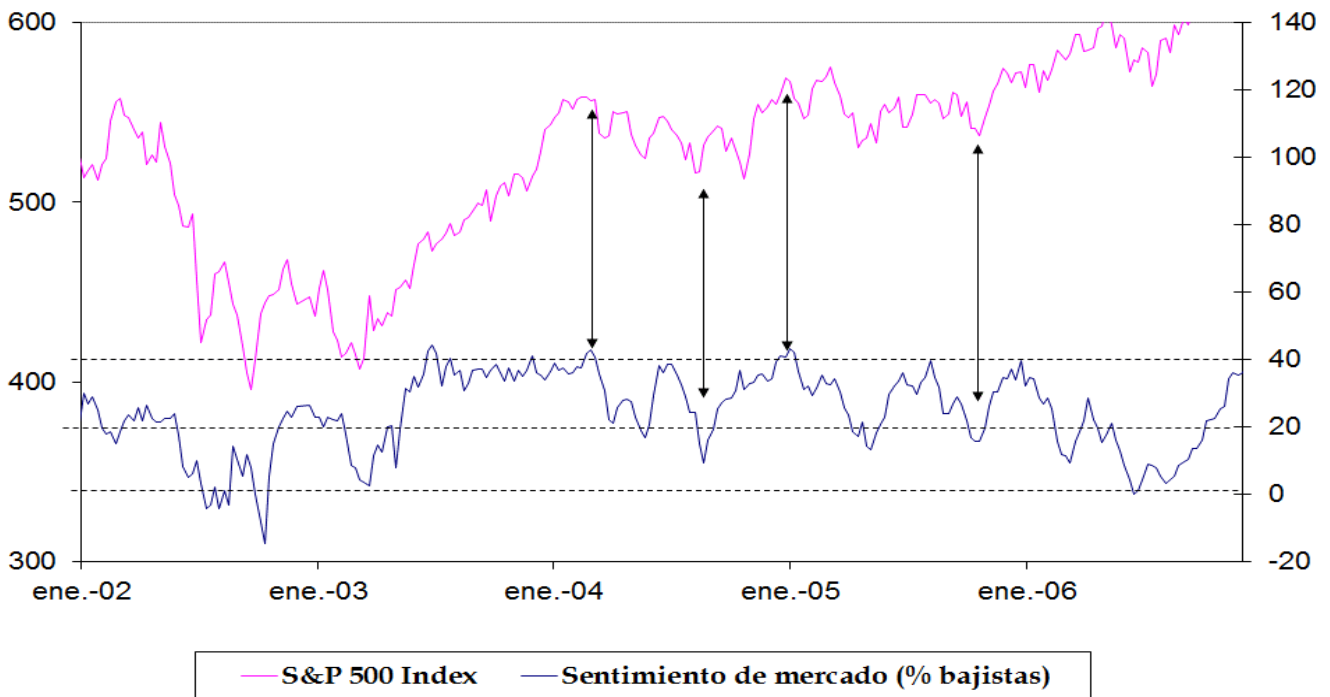


Vemos el escenario propicio para un mercado norteamericano en suave tendencia alcista y correcciones poco significativas. Mercados similares tuvieron lugar en 1991-1993 y 2004-2006.

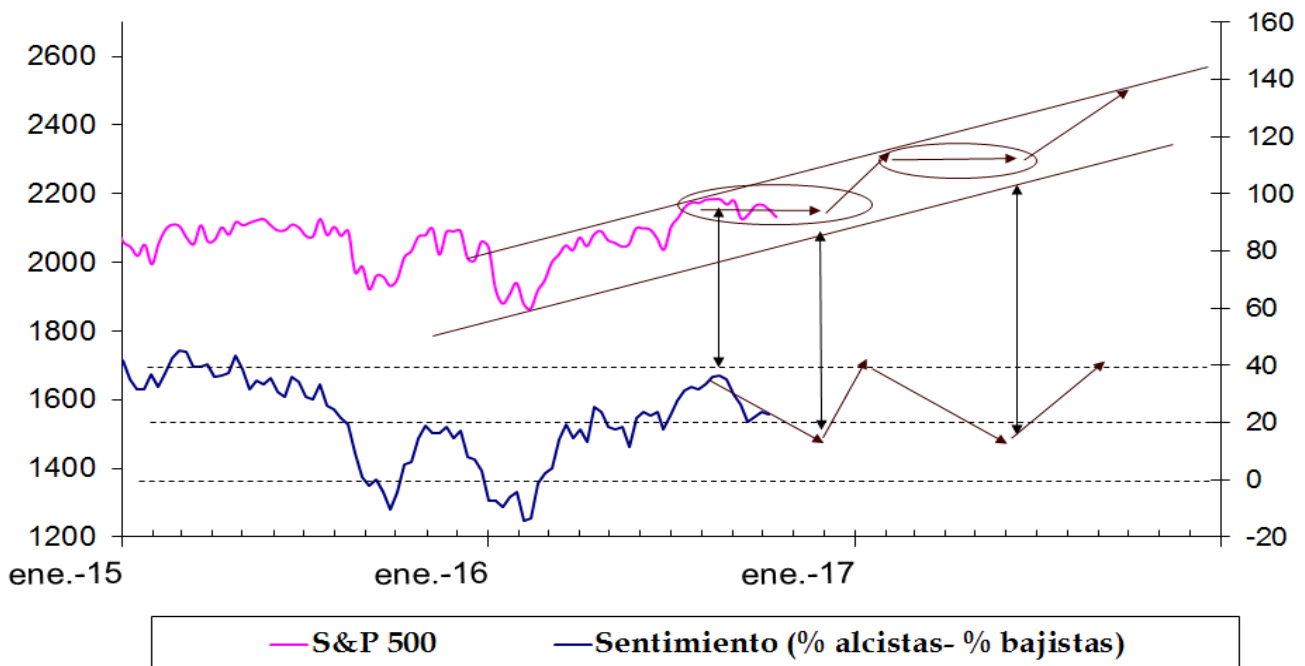


En el período 2004-2006 niveles del indicador de sentimiento de Investors Intelligence (inversores institucionales) sobre el 40% (diferencia entre alcistas y bajistas) daban lugar procesos de consolidación y niveles por debajo del 20% a suelos. En el actual ciclo buscaríamos un patrón similar.

**Sentimiento de mercado: 2002/2006**

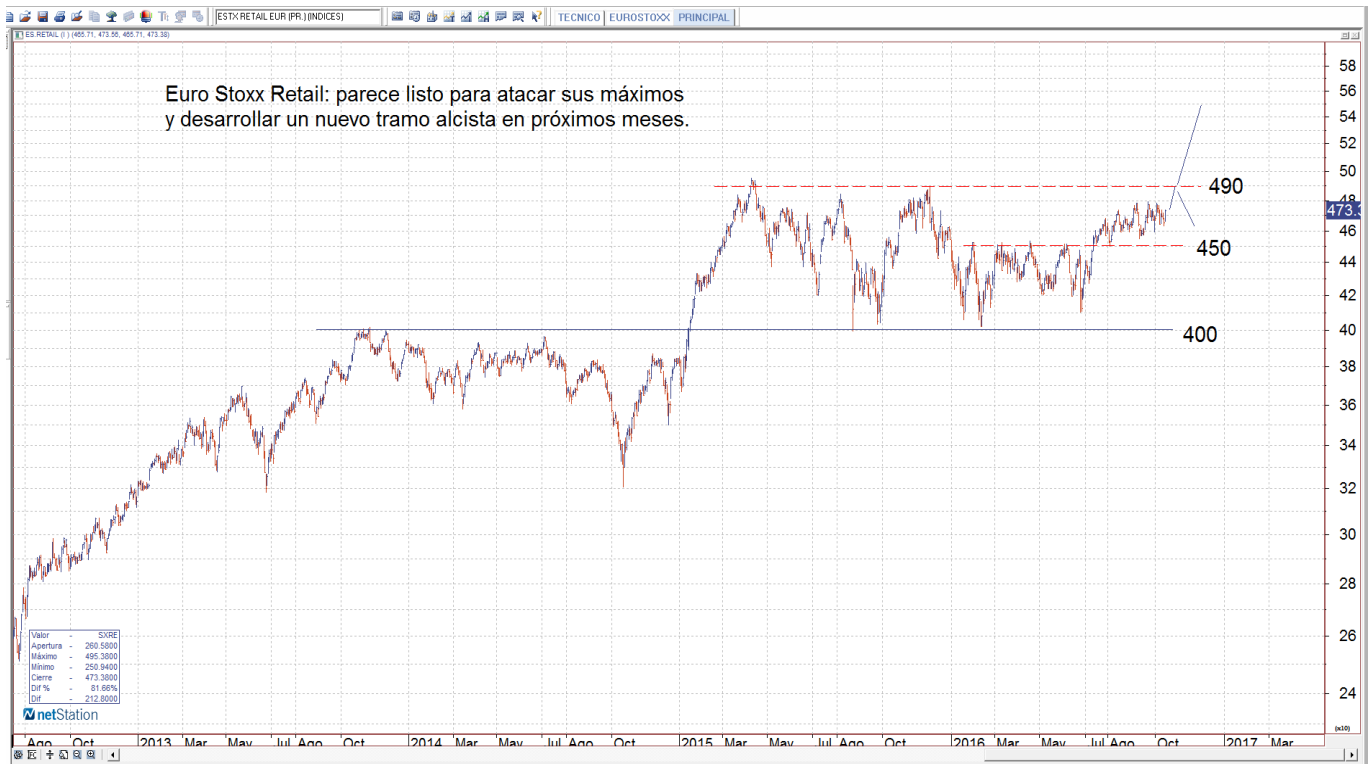


**Sentimiento de Mercado vs S&P 500= 2014-2018**



Sectores Eurostoxx en consolidaciones de corto-medio plazo pero en tendencia alcistas de largo plazo que esperamos se reanuden próximamente.



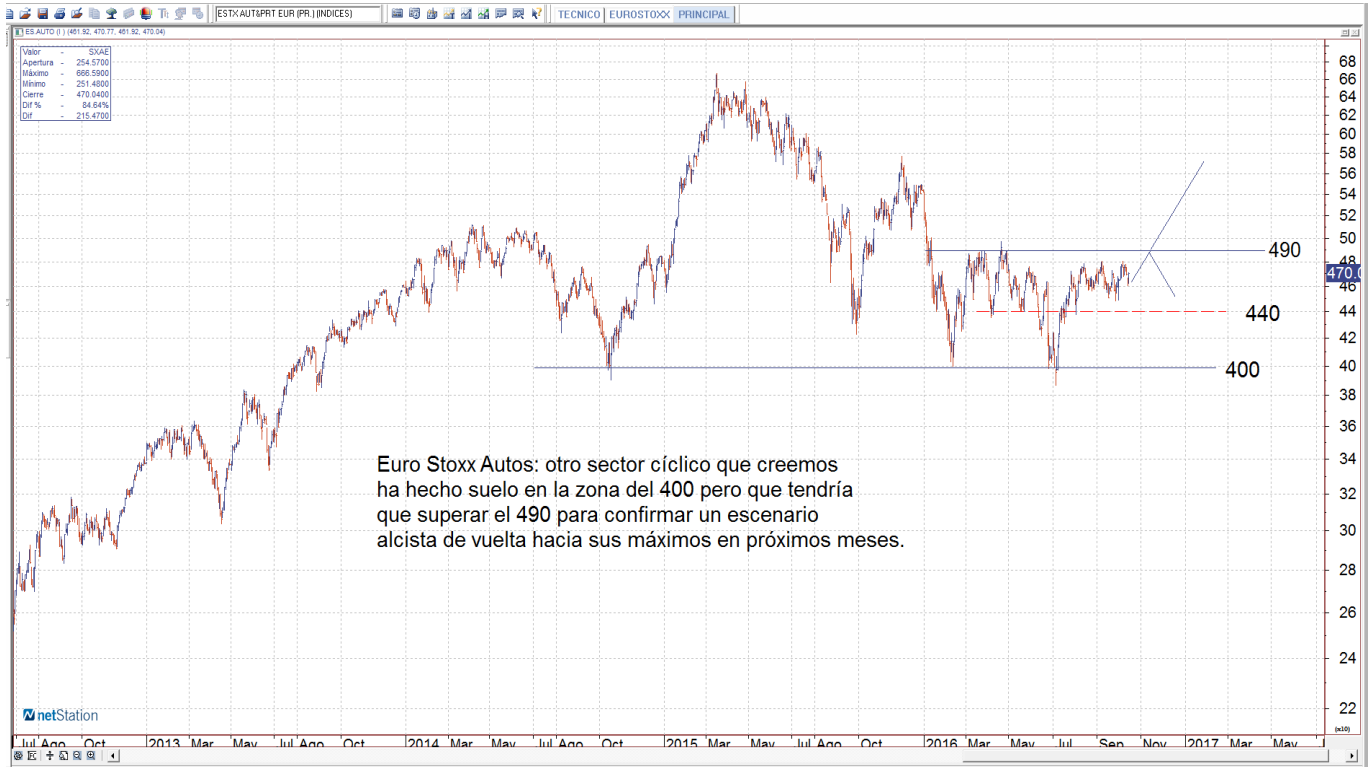




Sectores que están en proceso de formar un suelo a la corrección bajista de 2015 y que al menos podrían volver en próximos meses hacia los máximos de 2015.







Sectores en tendencia bajista o lateral pero con potencial para al menos sostener un rebote importante en próximos meses.



Los sectores de más riesgo, pero también con posibilidades de recuperación.







## Análisis chartista de valores.

VALOR	ULTIMO	SOPORTE	RESIST.	COMENTARIO
TEF	8,87	8,35	9,80	Se ha debilitado bastante pero mientras no pierda el 8,35 podemos seguir esperando una próxima recuperación hacia el 9,80 en próximas semanas. Por debajo del 8,35 sería más probable una nueva caída a los mínimos del 7,50 aprox.
TL5	10,27	9,50	12,50	A corto plazo sigue desarrollando un tramo bajista con un primer soporte en 10,05 y otro más importante en 9,50. Mientras no pierda este nivel esperamos que en próximas semanas/meses vuelva a moverse hacia la zona de máximos del 12,50.
A3M	9,43	8,50	11,80	También está muy lateral con la zona del 8,50 como soporte importante de corto plazo. Mientras no lo pierda esperamos que se mueva hacia el 11,80 en próximas semanas/meses.
IDR	11,62	11,38	12,50	De momento asumimos un movimiento de consolidación en la banda 11,38-12,50 antes de continuar subiendo. Si pierde el 11,38 entraría en una corrección algo más profunda, hacia el 10,50 aprox.
ABE	13,71	13,30	14,15	Se mantiene en un movimiento de consolidación en la banda 13,30-14,15. La superación de este nivel sería la señal de un tramo alcista hacia el 15,30 aprox.
BBVA	5,71	5,10	5,75	Sigue frenado en el 5,75 pero mantiene cierto sesgo alcista con mínimos crecientes desde el mínimo de junio. Esperamos que en próximas semanas se mueva hacia la zona del 6,80 aprox.
SAN	4,04	3,75	4,20	Se puede trazar una incipiente tendencia alcista de corto plazo. Mientras la respete, asumimos un objetivo hacia el 4,70 en próximas semanas.
CABK	2,40	2,09	2,55	El último retroceso nos ha dejado un soporte importante en el 2,09. Esperamos que en próximas semanas consolide la banda 2,09-2,55 en espera de objetivos mayores más adelante.
POP	1,04	0,95	1,15	Sigue en tendencia bajista una posible zona de soporte sobre el 0,95-1,00 en la que podría tratar de formar un suelo en próximos días/semanas.
BKT	6,44	6,00	6,90	Se refuerza la zona del 6,00 como soporte de corto plazo. Esperamos que se mueva en la banda 6,00-6,90 en próximas semanas.
SAB	1,13	1,08	1,25	Está tratando de formar un suelo en la zona del 1,08. La superación del 1,25 será la señal de haberlo conseguido.
MAP	2,57	2,35	2,70	Se acerca a una posible zona de resistencia sobre el 2,70 que podría dar lugar a una fase de consolidación en la banda 2,35-2,70 aprox.
BME	26,78	24,00	31,00	No tiene soportes claros hasta los mínimos de julio sobre el 24,00. Esperamos que haga suelo por encima de ese nivel en próximas semanas para volver hacia el 31,00 a medio plazo.
IBE	5,99	5,70	6,20	Como el resto de valores defensivos muestra cierta debilidad en las últimas semanas aunque se mantiene en un rango lateral en la banda 5,70-6,20. Es posible que tienda a tantear la zona del 5,70 antes de reiniciar una recuperación sostenida.
ELE	18,88	18,00	20,00	Mantiene un suave sesgo alcista. Mientras no pierda el 18,00 asumimos un objetivo hacia el 20,00 aprox.
REE	18,96	18,25	19,50	Sigue en fase correctiva acercándose a la zona del 18,25 en la que esperamos que forme un suelo en próximas semanas. Por debajo de ese nivel estaría peligroso.
REP	12,72	11,50	12,85	Esperamos que se mueva en la banda 11,50-12,85 en próximas semanas. La zona del 12,85 es una resistencia importante y su eventual superación debería dar lugar a un tramo alcista significativo.

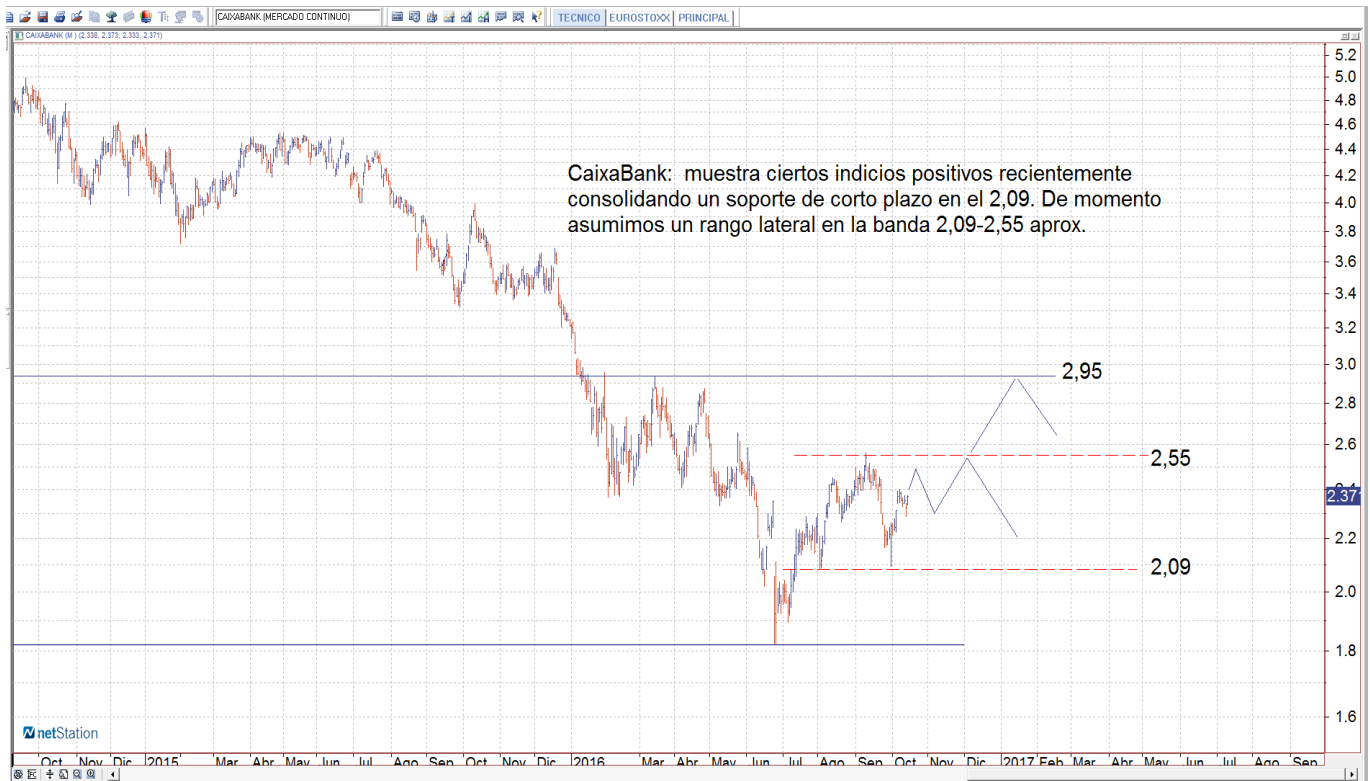
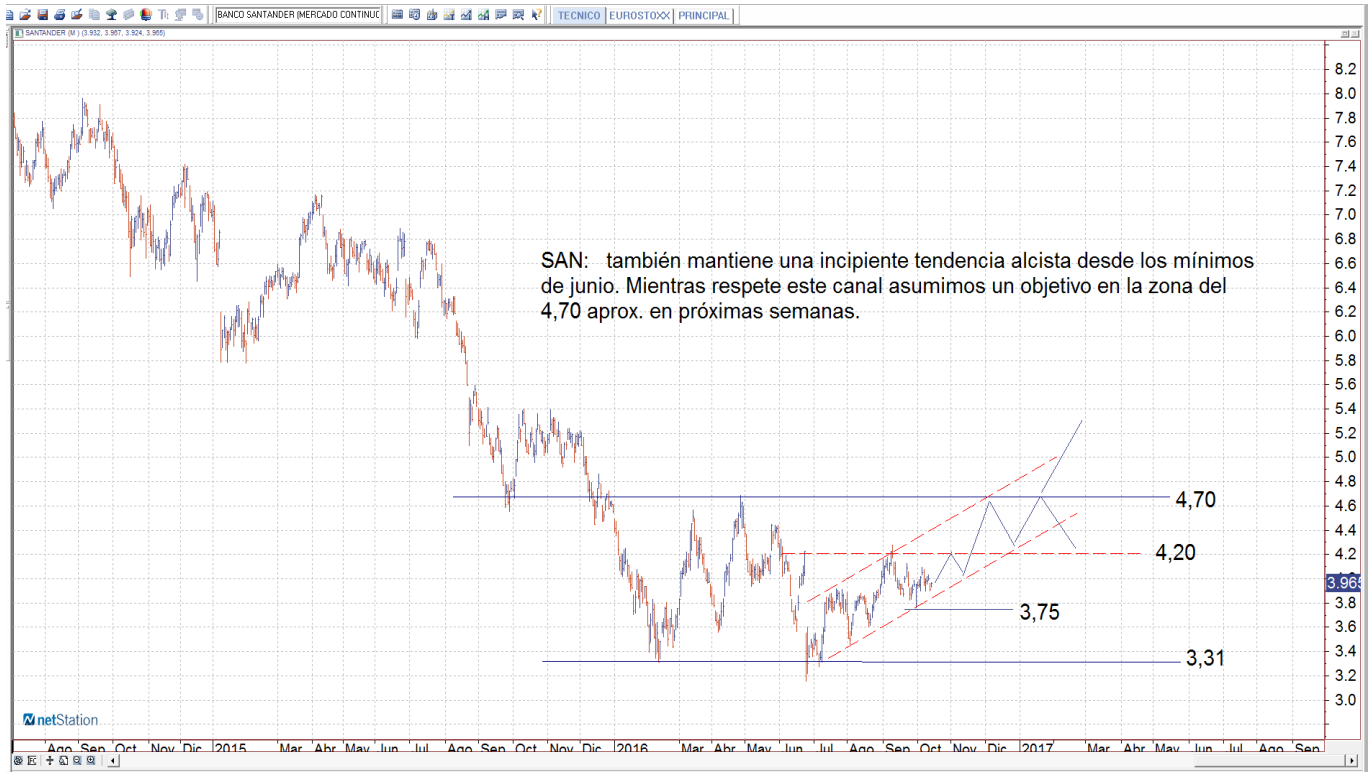


<b>GAS</b>	17,74	17,20	19,00	Esperamos que la actual corrección haga suelo en la zona 16,50-17,20 en próximas semanas para desde ahí tratar de volver hacia el 19,00 a medio plazo.
<b>ENG</b>	25,96	24,50	26,15	Ha roto el soporte de la zona del 25,50 lo que abre la posibilidad de que la corrección alcance la zona del 24,50. Mientras no pierda ese nivel esperamos que se mueva de nuevo hacia la zona alta de su movimiento lateral sobre el 28,50 en próximos meses.
<b>GAM</b>	20,74	18,55	22,00	Ha entrado en una fase correctiva que podría desarrollarse durante las próximas semanas con la zona del 18,55 aprox. como soporte.
<b>ACS</b>	26,90	24,50	27,00	En las últimas semanas se mantiene en el rango lateral 24,50-27,00. Este movimiento puede prolongarse algún tiempo pero esperamos que en algún momento supere el 27,00 para atacar la directriz bajista cuya superación confirmaría el final de la fase correctiva desde 2014.
<b>ANA</b>	68,77	62,00	68,70	Sigue muy lateral aguantando sobre el 62,00 aunque con cierta pérdida de fuerza en los rebotes. En el corto plazo asumimos un rango 62,00-68,70.
<b>FER</b>	18,40	17,20	19,00	De momento se mantiene lateral en la banda 17,20-19,00. La superación de este nivel confirmaría la reanudación de la tendencia alcista.
<b>OHL</b>	3,65	2,95	4,00	Ha entrado en una fase de corrección de corto plazo con la zona del 2,95 como soporte. Esperamos que se mantenga algunas semanas en la banda 2,95-4,00 antes de la posible reanudación del proceso alcista.
<b>MTS</b>	5,72	5,00	6,00	Se ha formado una resistencia en el 6,00 que puede mantenerle un tiempo consolidando en la banda 5,00-6,00.
<b>ACX</b>	11,27	10,80	12,00	Se mantiene en una fase de consolidación de corto plazo en la banda 10,80-12,00 aprox. dentro de una tendencia alcista que podría llevarle hacia la zona del 16,00 a medio plazo.
<b>TRE</b>	35,41	33,95	40,00	Ha alcanzado un primer objetivo en el 36,00. De momento la tendencia alcista se mantiene y el siguiente objetivo sería la zona del 40,00 aprox. Si pierde el 33,956 entraría en una corrección de corto plazo con posible objetivo sobre el 30,50.
<b>GRF</b>	18,78	18,00	20,50	Se mantiene en el rango lateral 18,00-20,50. A corto plazo puede ir a tantear la zona del 18,00 pero mientras no la pierda esperamos que en próximas semanas vuelva hacia el 20,50.
<b>EBRO</b>	20,97	19,50	21,50	Esperamos una fase de consolidación más prolongada en la banda 19,50-21,25 pero mientras no pierda el 19,50 la tendencia alcista se mantiene.
<b>MELIA</b>	11,14	10,85	11,50	Se ha encerrado en un rango muy estrecho en la banda 10,85-11,30. Podría romper en cualquier dirección.
<b>NHH</b>	4,01	3,70	4,70	En el corto plazo se mantiene la corrección en fase de corrección que podría ir hacia el 3,70 aprox. Desde esa zona podría volver a moverse hacia la parte alta de su rango lateral sobre el 4,70.
<b>ITX</b>	32,47	30,50	35,50	Mientras no pierda el 30,50 asumimos un escenario alcista para próximas semanas en busca de nuevos máximos históricos
<b>IAG</b>	4,23	3,85	4,43	Creemos que está en proceso de formación de un suelo en la zona 3,85-4,00. La superación del 4,43 sería la confirmación de un rebote sostenido.









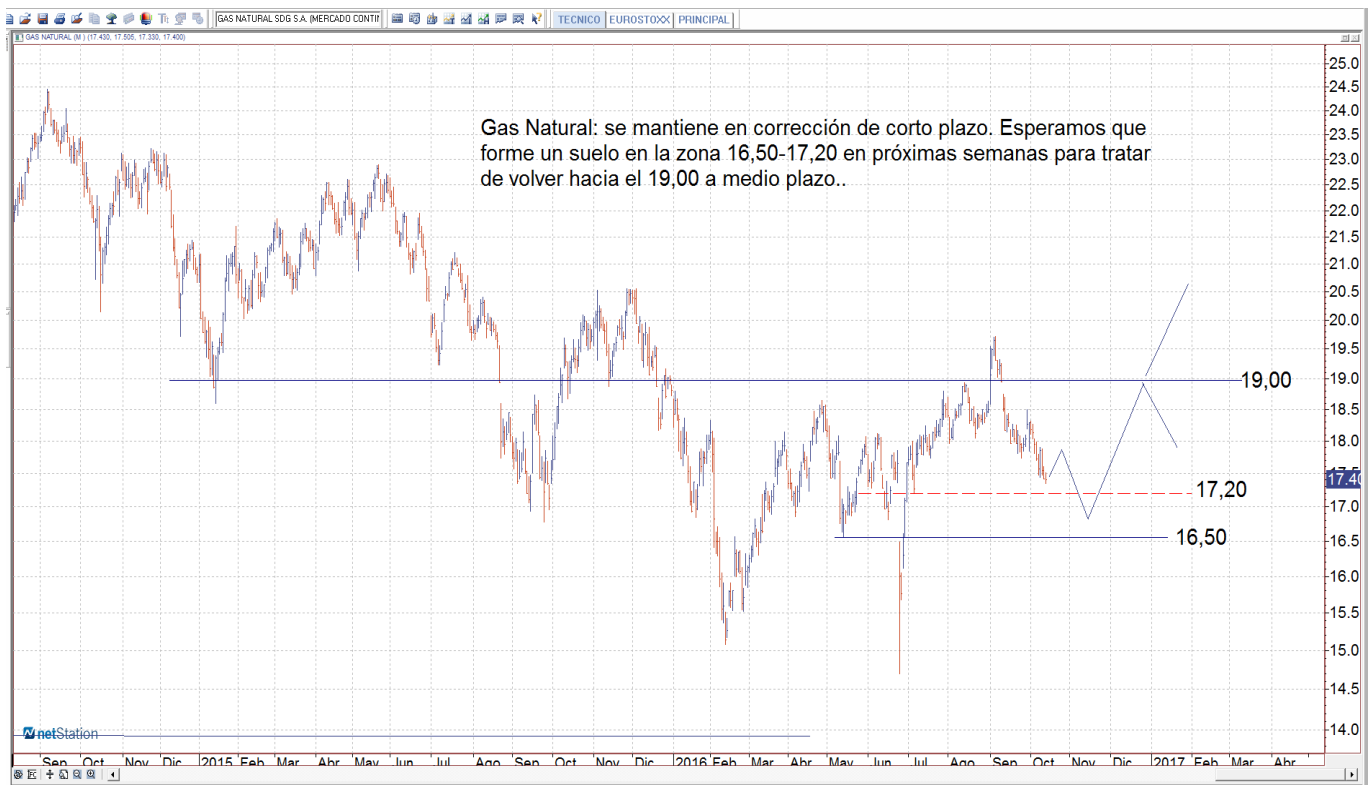


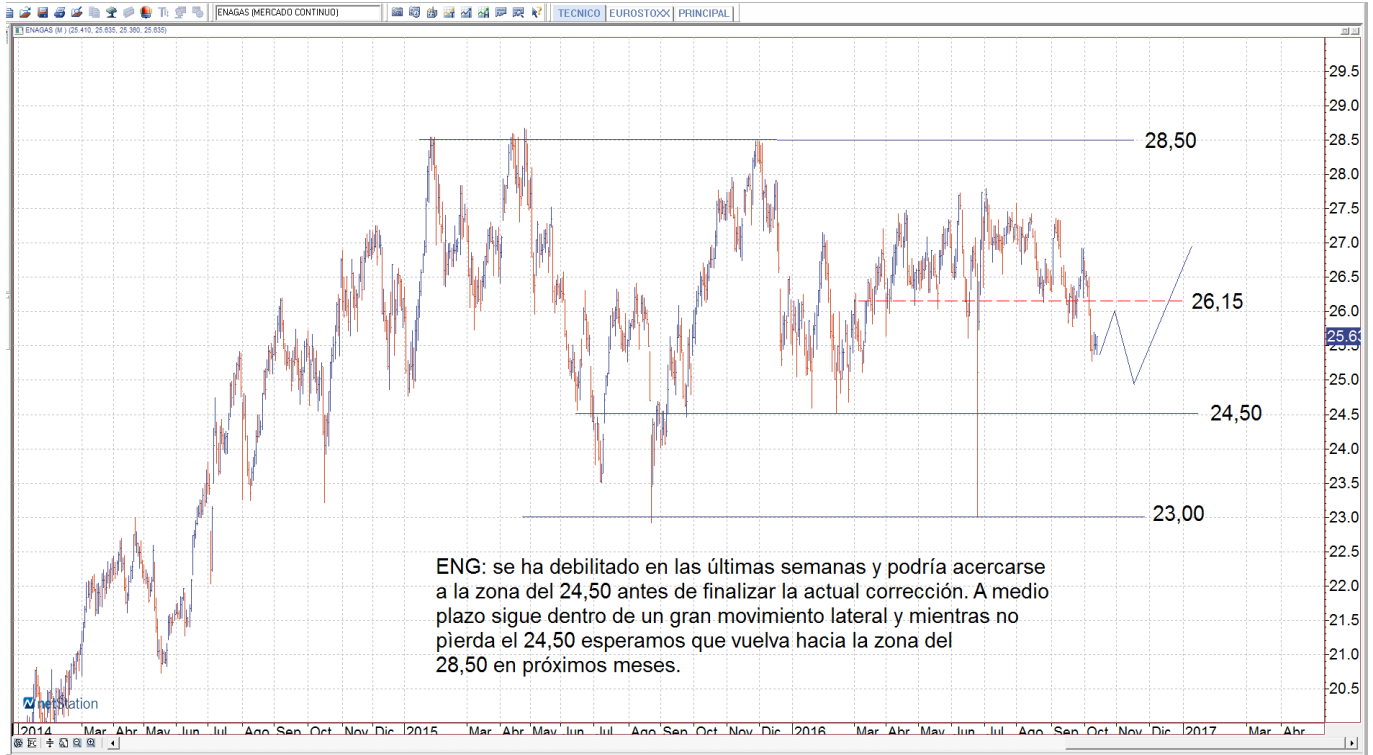




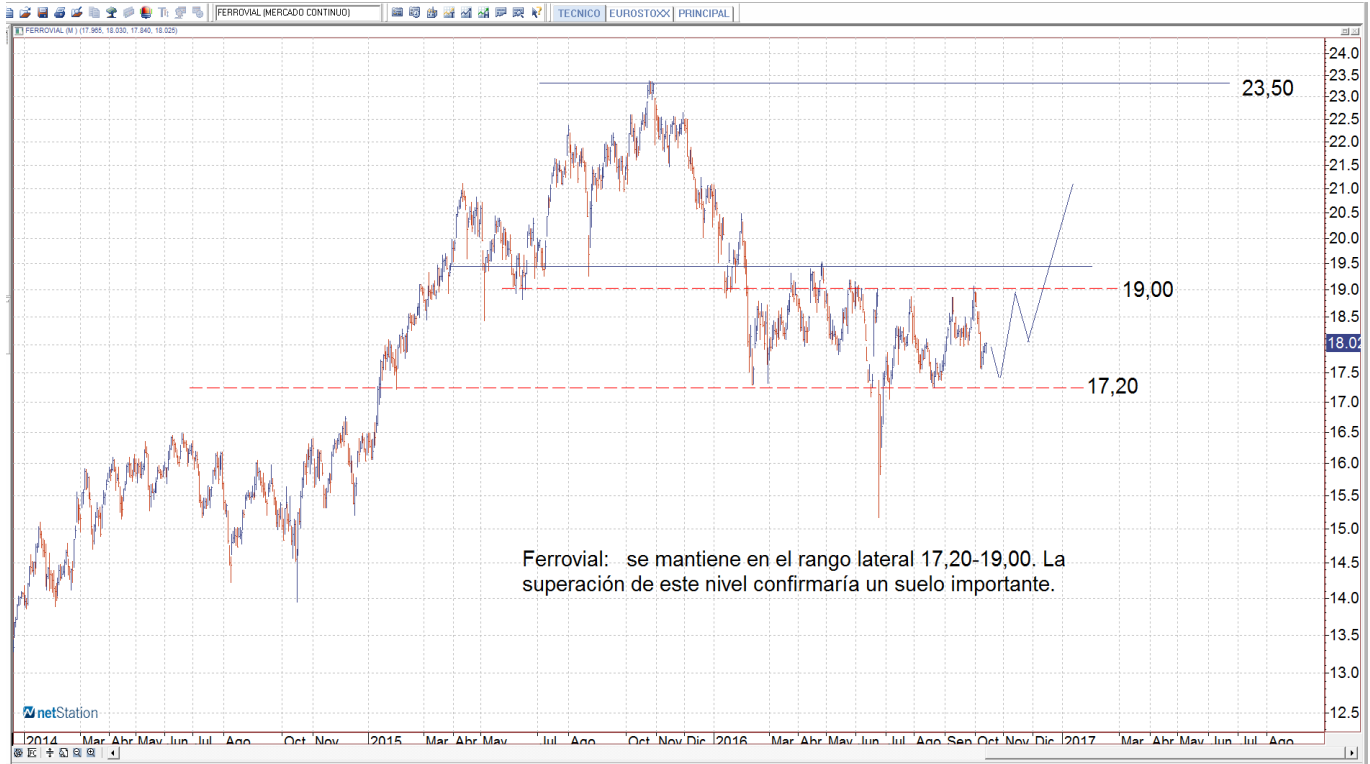
Valor	66
Apertura	4.7550
Máximo	6.7050
Mínimo	4.7220
Cierre	5.8530
Dif %	23.09%
Dif	1.0980



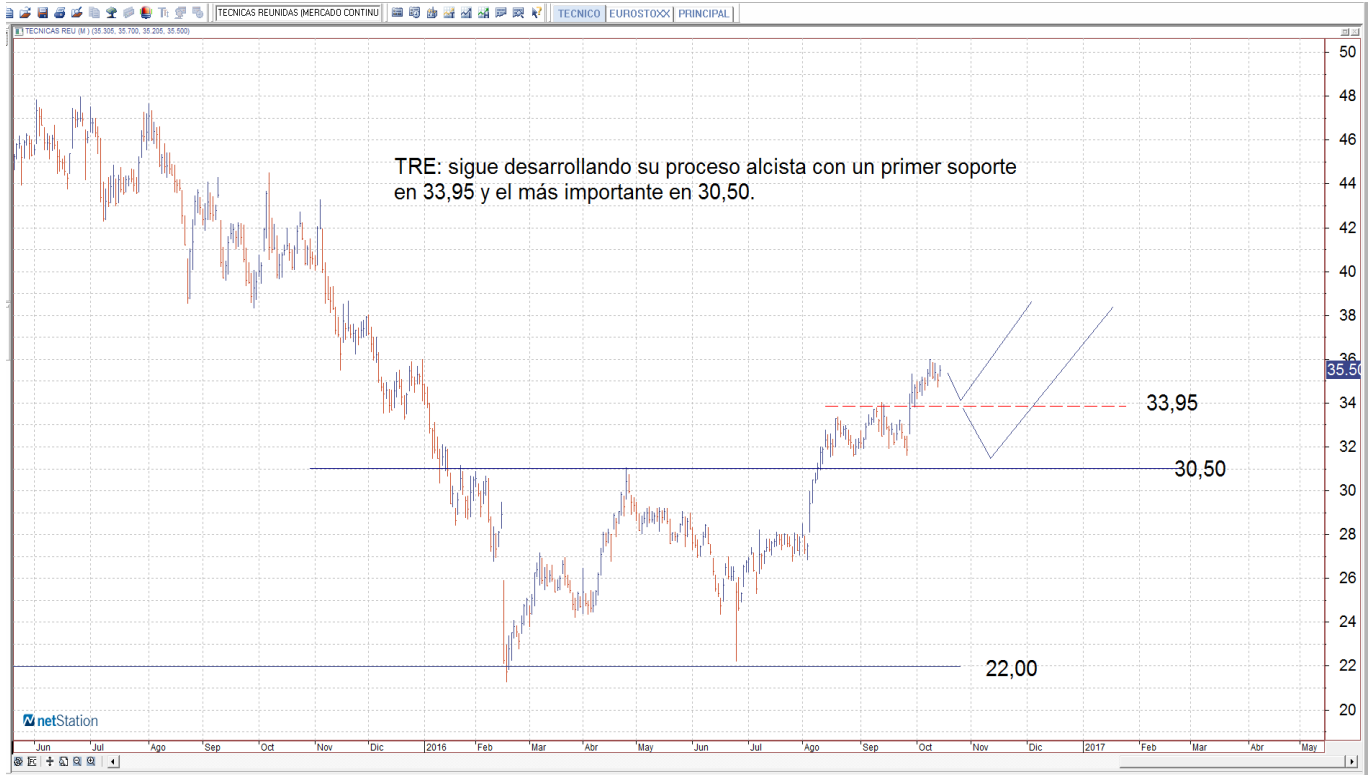


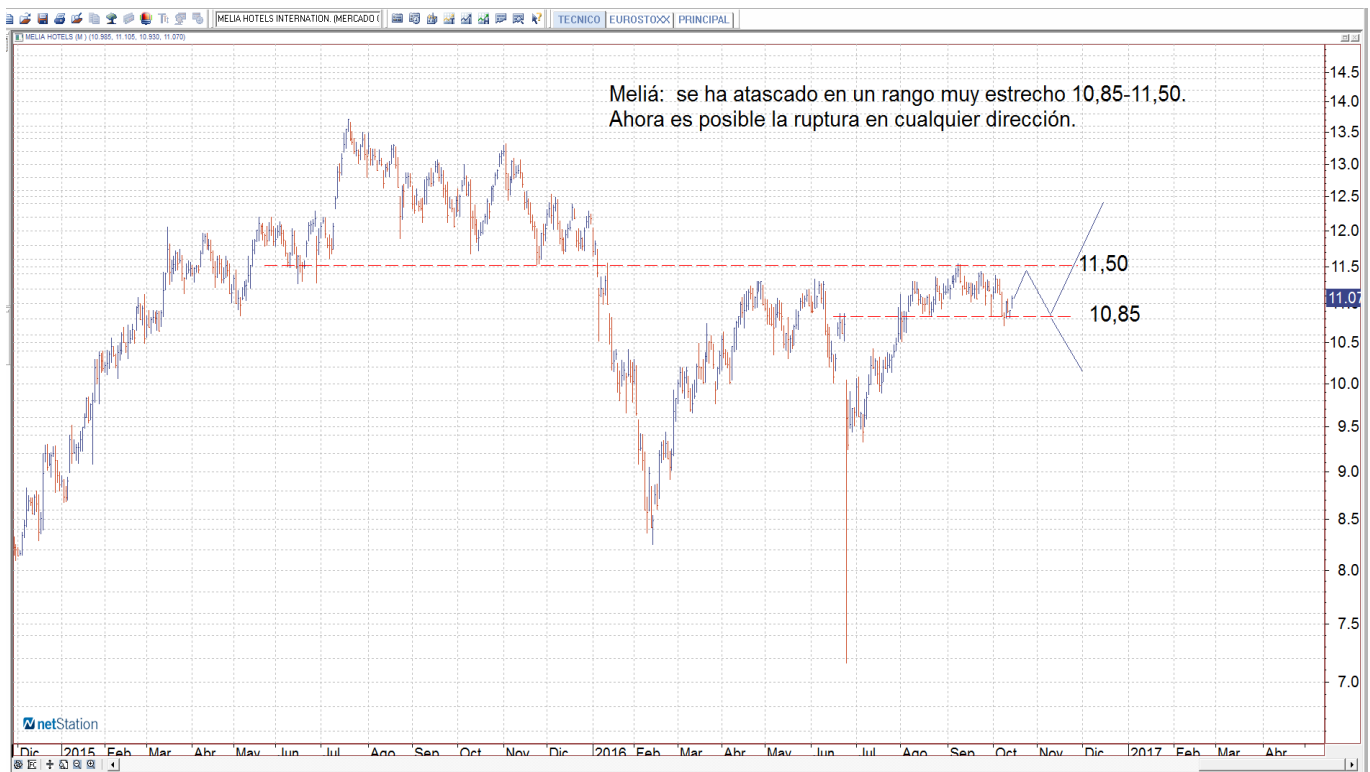
















## Mercados & Gestión de Valores AV

Registro n°: 47

Organismo Supervisor: CNMV

Departamento de Análisis.

Nicolás López

Director.

91.347.06.17

mgvalores.com