
Los índices norteamericanos aguantan, Europa sigue su deriva bajista.

Los mercados siguen en fase de incertidumbre con intentos de recuperación que no se consolidan y recaídas que mantienen de momento la presión bajista en el mercado.

La situación general es que desde principios de año se está desarrollando una fase correctiva en los índices bursátil que de momento no ha dado señales de haber finalizado. En los índices norteamericanos esta corrección se está desarrollando en forma de un movimiento lateral con unos niveles de soporte muy definidos (S&P 500 2.550, Dow Jones 23.500, Nasdaq Composite 6.600). Mientras esos niveles no sean rotos la tendencia principal del mercado norteamericano es alcista y cabe esperar que el movimiento al alza se reanude en próximos meses.

En Europa, sin embargo, la situación es más complicada. La corrección de los últimos meses se está desarrollando por un canal bajista lo que implica que con el paso del tiempo se van alcanzando niveles inferiores. Esta semana, concretamente, los principales índices europeos han roto a la baja el rango de consolidación de las últimas semanas amenazando con un nuevo tramo bajista importante.

El Eurostoxx 50 se encuentra todavía en una zona de soporte potencial, sobre el 3.070, donde confluyen la directriz alcista de largo plazo, la base de su canal bajista de los últimos meses y el retroceso del 61,8% del proceso alcista de 2016-17. Se abren dos posibles escenarios para los próximos meses:

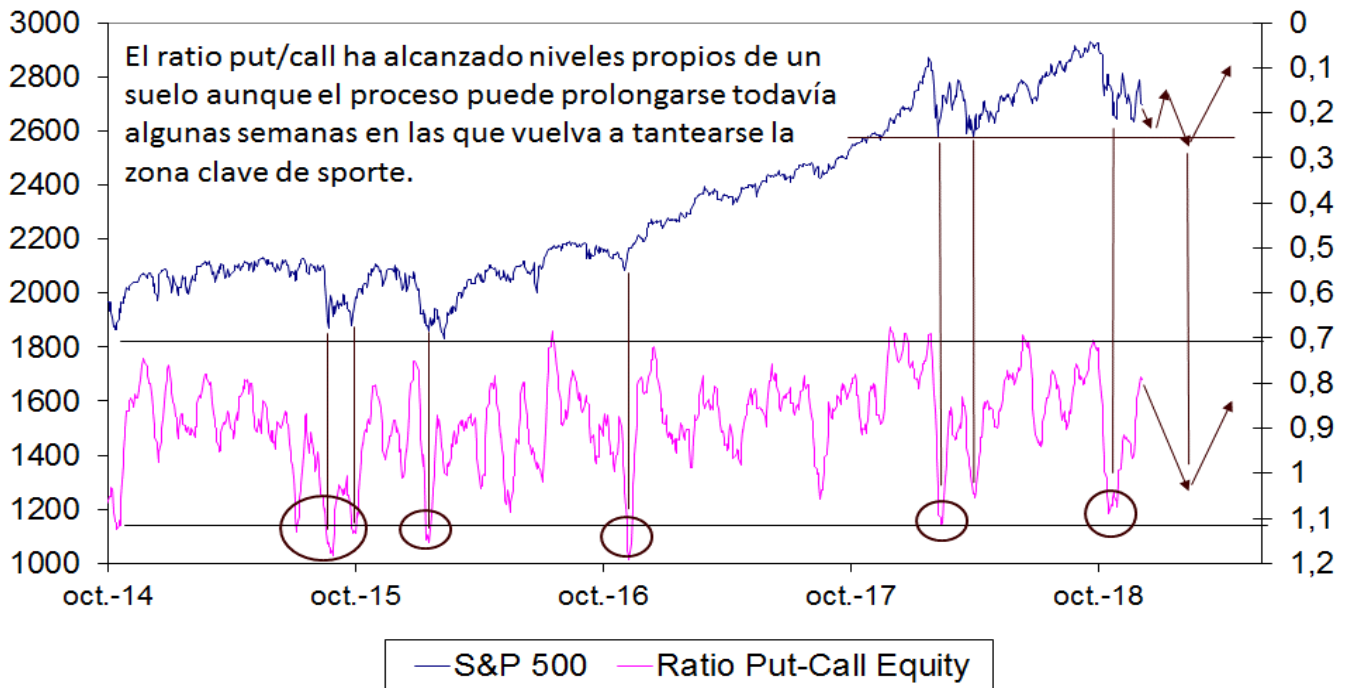
En la medida en que los índices norteamericanos sigan aguantando por encima de sus soportes, todavía sería posible que los índices europeos tiendan a estabilizarse en sus niveles actuales pese a la caída de esta semana. Si el Eurostoxx 50 aguanta en la zona del 3.070 podría entrar en un proceso de estabilización que en algún momento en los próximos meses deje paso a una recuperación sostenida.

La alternativa es que el proceso bajista actual se prolongue todavía algunos meses y los índices europeos acaben cayendo a la zona de mínimos de 2016 (Ibex 7.800, Eurostoxx 50 2.700, etc.) que implicaría caídas adicionales del orden del 10% en Europa. Las incertidumbres sobre la guerra comercial con China y el Brexit va a ser difícil que se resuelvan hasta febrero/marzo lo que apunta a que, en el mejor de los casos, podríamos asistir a un mercado en fase de estabilización hasta entonces. En el peor, a la continuidad de la deriva bajista actual.

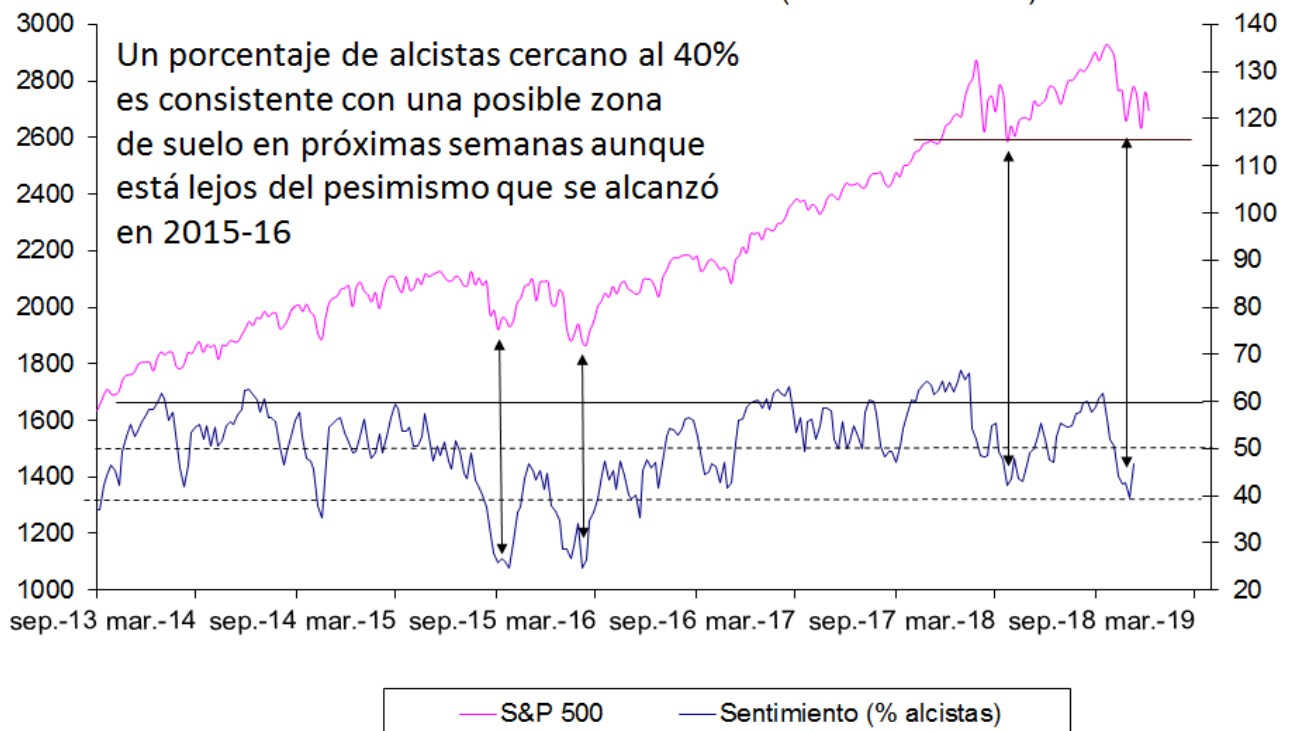




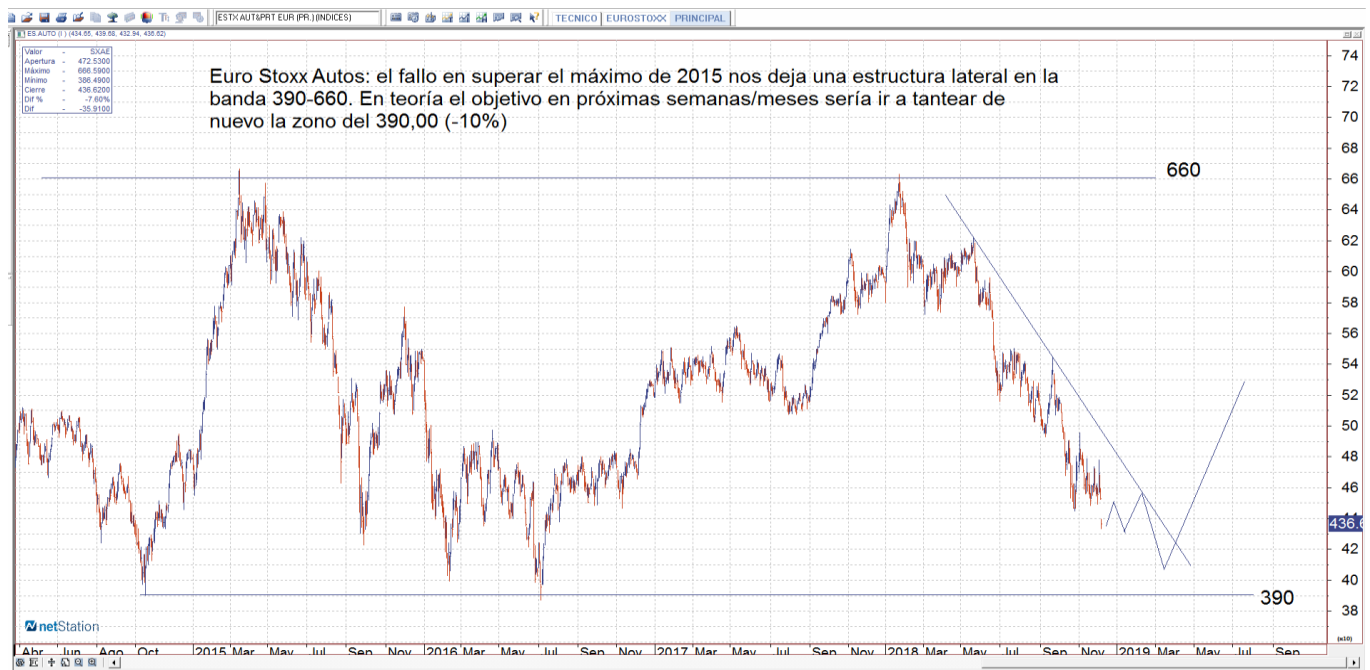
S&P 500 vs Ratio Put-Call



Sentimiento de Mercado vs Dow Jones (Datos semanales)



Los sectores que están liderando la corrección en Europa en los últimos meses siguen bajistas, aunque acercándose a niveles de soporte muy importantes (-5%-10% de posible caída adicional: Autos, Bancos, Salud, Recursos Básicos). Mientras no haya un suelo en estos sectores no veremos una recuperación sostenida del mercado.





Los sectores más defensivos con elevada rentabilidad por dividendo están ejerciendo de sectores refugio en las últimas semanas.



Los sectores de crecimiento que han liderado al mercado en los últimos años (Tecnología, Consumo ...) están tratando de estabilizarse en las últimas semanas pero todavía no dan señales claras de haber formado un suelo.



Análisis chartista de valores.

VALOR	ULTIMO	SOPORTE	RESIST.	COMENTARIO
A3M	4,93	4,70	5,30	Se ha estabilizado en la banda 4,70-5,30 dentro de una tendencia todavía bajista. La superación del 5,30 sería la señal de haber formado un suelo con un objetivo de rebote hacia el 6,00 aprox.
ACS	32,13	31,10	37,00	La caída de las últimas semanas ha encontrado soporte en el 31,10 (61,8% de retroceso del tramo alcista anterior). Esperamos un proceso de estabilización por encima de ese nivel en próximas semanas antes de la reanudación de la tendencia alcista. La pérdida del 31,10, por el contrario, implicaría una caída hacia el 26,65.
ACX	8,51	7,60	9,40	Sigue en tendencia bajista con un posible objetivo sobre el 7,60. Este es un nivel de soporte muy importante en el que esperamos que tienda a formar un suelo en próximos meses.
AENA	140,80	130,00	144,40	Se ha estabilizado en la banda 130,00-141,80. Mientras no supere este nivel hay riesgo de continuidad de la tendencia bajista o de un proceso de consolidación más prolongado en la banda 130,00-144,40.
AMS	62,26	56,90	65,90	Sigue en una fase correctiva importante que podría llevarle hacia el 56,90 en próximas semanas/meses.
ANA	81,06	76,00	86,00	Está desarrollando un proceso alcista a través de un canal muy definido que le proyecta hacia el 86,00 aprox a medio plazo. A corto plazo está frenado en el techo del canal lo que podría favorecer alguna corrección/consolidación) pero mientras no pierda el 76,00 la tendencia es alcista.
BBVA	4,71	4,50	5,20	Sigue un suave goteo a la baja apoyándose en la base del canal bajista. La zona del 4,50 es un soporte muy importante por lo que esperamos que tienda a formar un suelo por encima de ese nivel en próximas semanas/meses. La superación del 5,20 sería el primer indicio en ese sentido.
BKIA	2,72	2,63	3,00	De momento se ha estabilizado en la banda 2,63-3,00 pero dentro de una tendencia bajista. La superación del 3,00 sería la señal de un rebote sostenible.
BKT	7,12	7,00	7,65	No ha podido superar la zona del 7,65 por lo que de momento se mantiene en un rango lateral en la banda 7,00-7,65 dentro de una estructura bajista. La superación del 7,65 sería la señal de un suelo.
BME	25,80	24,00	27,00	De momento se mantiene el riesgo de caída hacia la zona del 24,00 aprox.
CABK	3,33	3,30	3,80	Se ha estabilizado en la banda 3,30-3,80. La superación de este nivel sería la señal de un suelo.
CIE	20,52	19,50	22,00	Ha roto el rango de consolidación de las últimas semanas a la baja. El próximo objetivo es la zona del 19,50. De momento la tendencia bajista es clara y hay que esperar nuevos indicios de formación de un suelo.
COL	8,70	8,20	9,00	De momento se ha estabilizado en la banda 8,20-9,00 aprox. Por encima de este nivel podría volver a los máximos previos del 10,20 aprox.
DIA	0,57	¿?	0,62	Ha roto el soporte de las últimas semanas por lo que de nuevo está en mínimos históricos sin referencias de posibles sopores por abajo.
EBRO	17,56	16,50	18,00	De momento sigue siendo razonable asumir que ha formado un suelo en la zona del 16,50. Ahora podría consolidar un tiempo por debajo de la resistencia del 18,00. Por encima de ese nivel asumiríamos un objetivo en el 19,00.
ELE	20,19	18,80	22,50	Las eléctricas se mantienen desde hace tres años en un amplio movimiento lateral alternando fases alcistas y bajistas de cierta

				importancia. Ahora están en una fase alcista con posible objetivo sobre el 22,50 aprox. El stop de corto plazo sería el 18,80.
ENG	24,57	23,70	25,25	El objetivo sería la zona del 25,25, nivel clave cuya superación sería una señal de continuidad alcista importante o bien podría suponer el techo del actual proceso alcista.
FER	17,93	17,00	18,80	Sigue muy lateral en el corto plazo en la banda 17,00-18,80. Por encima de este nivel cabría esperar un tramo alcista hacia el 20,50 aprox.
NTGY	22,07	21,50	24,40	Ha formado un suelo sobre el 21,50 y ahora esperamos que se mueva de nuevo hacia la importante zona de resistencia sobre el 24,40-25,00.
SGRE	12,48	11,15	14,50	Sigue en proceso de recuperación desde la zona del 9,00 con un posible objetivo a medio plazo sobre el 14,50. No hay soportes cercanos muy claros.
GRF	24,55	24,00	27,00	De momento asumimos un movimiento lateral en la banda 24,00-27,00 en próximas semanas. La superación de este nivel haría probable un tramo alcista importante.
IAG	6,86	6,40	7,50	No ha podido superar la zona del 7,50 por lo que ahora podría consolidar un tiempo en la banda 6,40-7,50 antes de intentarlo otra vez.
IBE	6,58	6,50	7,00	Dentro del amplio rango en que se mueve desde hace años ahora está desarrollando un tramo alcista hacia la parte alta sobre el 7,00. El soporte de corto plazo sería el 6,50.
IDR	8,82	7,50	9,25	Se mantiene la tendencia bajista aunque acercándose a una zona de soporte importante sobre el 7,50 aprox. Esperamos que en próximas semanas tienda a formar un suelo por encima de este nivel
ITX	27,21	23,50	27,30	Creemos que ha formado un suelo importante en la zona del 23,50 aprox. Asumiríamos un objetivo sobre el 30,00 en próximas semanas/ meses. La superación de ese nivel implicaría la vuelta a un escenario alcista de medio plazo.
MAP	2,43	2,50	2,70	Finalmente ha perdido el soporte del 2,50 en el que aguantaba desde hace meses. La próxima zona de soporte es el 2,30, veremos si es capaz de formar un suelo en esa zona.
MRL	11,26	10,60	11,50	Ha rebotado en la importante zona de soporte del 10,60 donde esperamos que tienda a formar un suelo en próximas semanas. La superación del 11,50 sería la confirmación de un rebote importante.
MTS	19,08	18,00	21,00	Sigue el proceso bajista con próximo objetivo sobre el 18,00. Tendría que superar el 21,00 para dar señales de estabilización.
REE	19,43	18,50	20,50	Mantiene la tendencia alcista en el corto plazo con un primer soporte en 18,50 y posible objetivo en el 20,50 a medio plazo.
REP	14,47	13,50	15,00	Finalmente ha perdido el soporte del 15,00 lo que apunta a un objetivo a corto plazo sobre el 13,50 aprox.
SAB	1,05	1,00	1,30	Creemos que ha iniciado un proceso de formación de un suelo que puede mantenerle en la banda 1,00-1,30 durante algunos meses. Obviamente, la pérdida del 1,00 invalidaría este escenario.
SAN	3,99	3,95	4,30	Como el resto de bancos se mantiene en tendencia bajista en el corto plazo aunque tratando de estabilizarse en la zona del 3,95. La superación de la directriz bajista que pasa por el 4,30 aprox. sería señal de un rebote hacia el 4,60 al menos.
TEF	7,66	7,05	7,80	Mientras no pierda el 7,05 mantiene una incipiente estructura alcista en el corto plazo con un primer objetivo sobre el 7,80. Si perdiera el 7,05 sería probable una vuelta a tantear los mínimos recientes del 6,60.
TL5	5,85	5,50	6,70	Ha iniciado un intento de estabilización en la banda 5,50-6,70 que podría ser la base de un rebote sostenido más adelante.



Mercados & Gestión de Valores AV

Departamento de Análisis

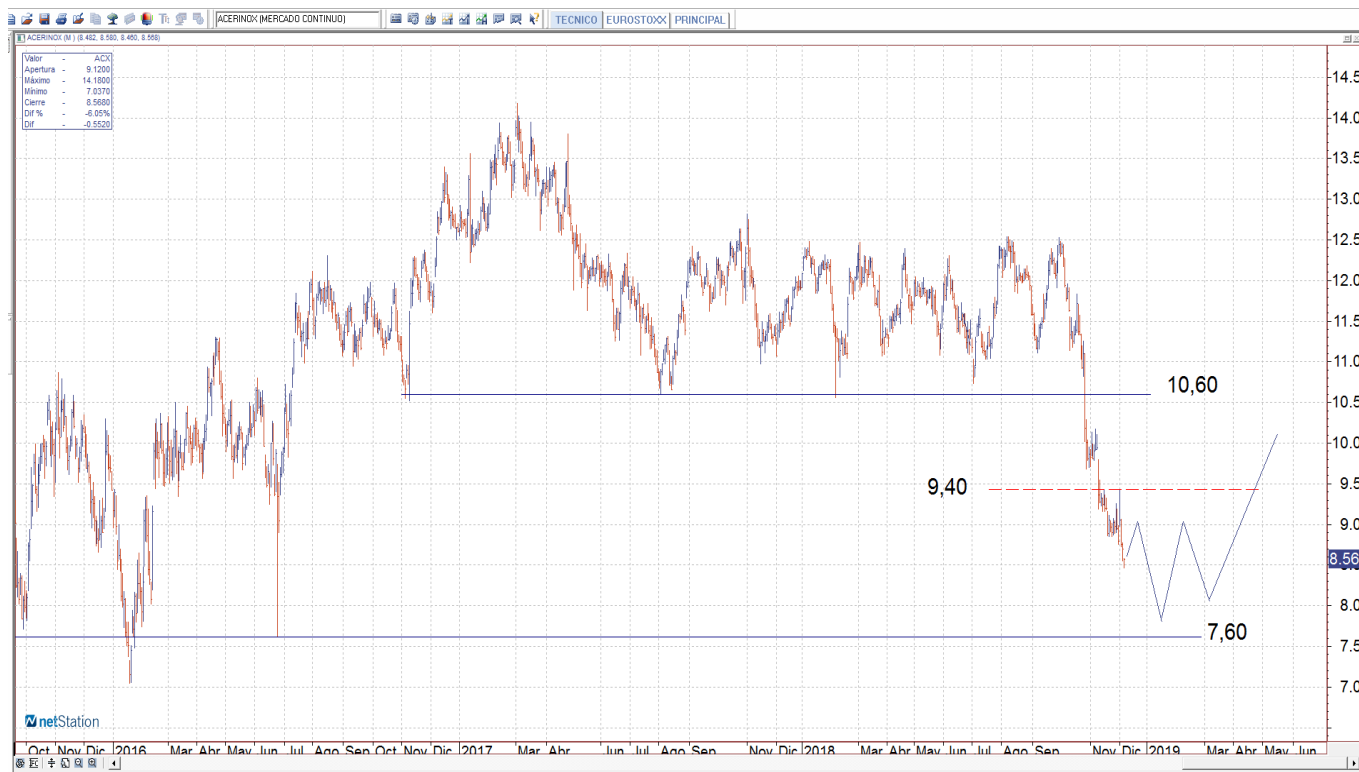
Análisis Técnico

Estrategia

07/12/2018

VIS	50,90	49,50	54,40	Tras el reciente desplome creemos que ha iniciado un proceso de estabilización que podría mantenerle un tiempo en la banda 49,50-54,40 aprox.
BRK/B	207,96	200,00	213,50	Sigue aguantando en la zona del 200,00 las turbulencias del mercado por lo que de momento la tendencia alcista sigue intacta. Podría consolidar en próximas semanas en la banda 200,00-225,00 aprox. antes de desarrollar nuevos tramos alcistas. La pérdida del 200,00, por el contrario, implicaría un riesgo bajista importante.











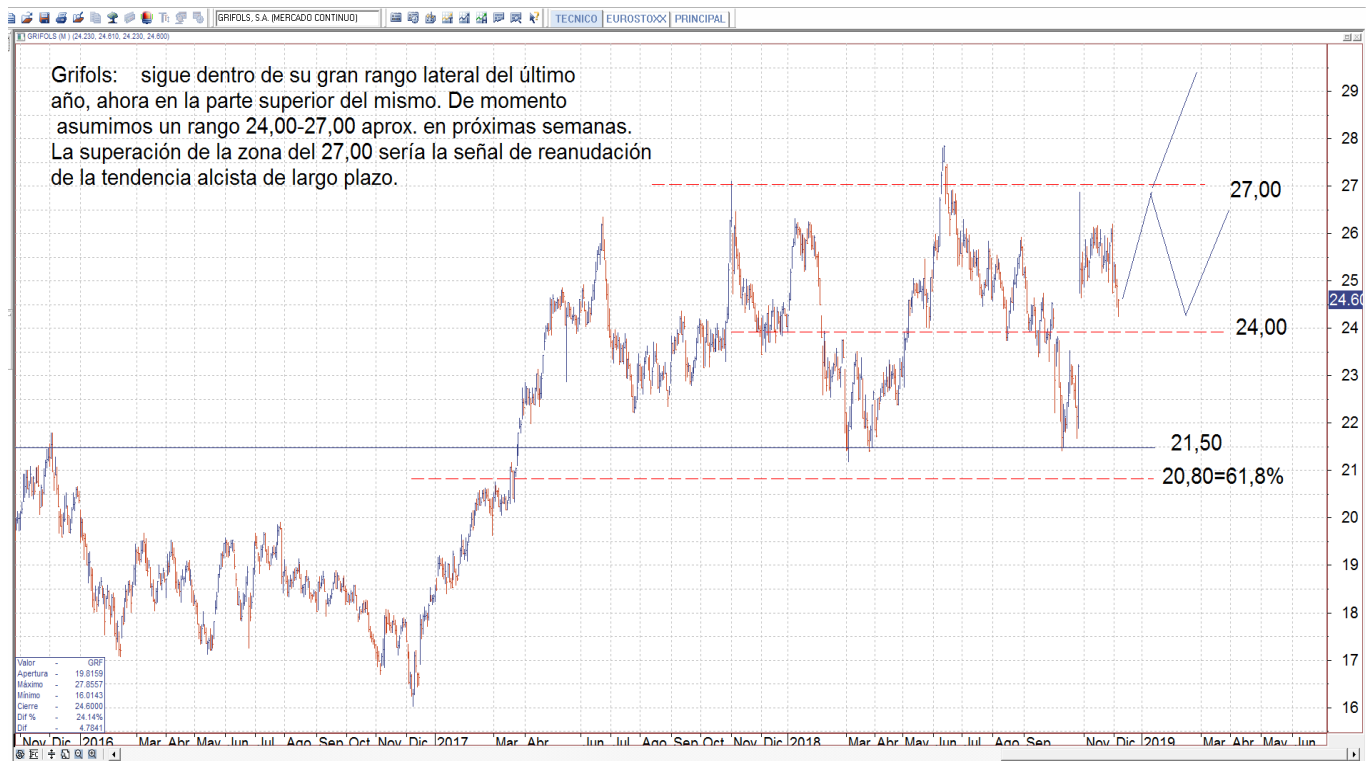
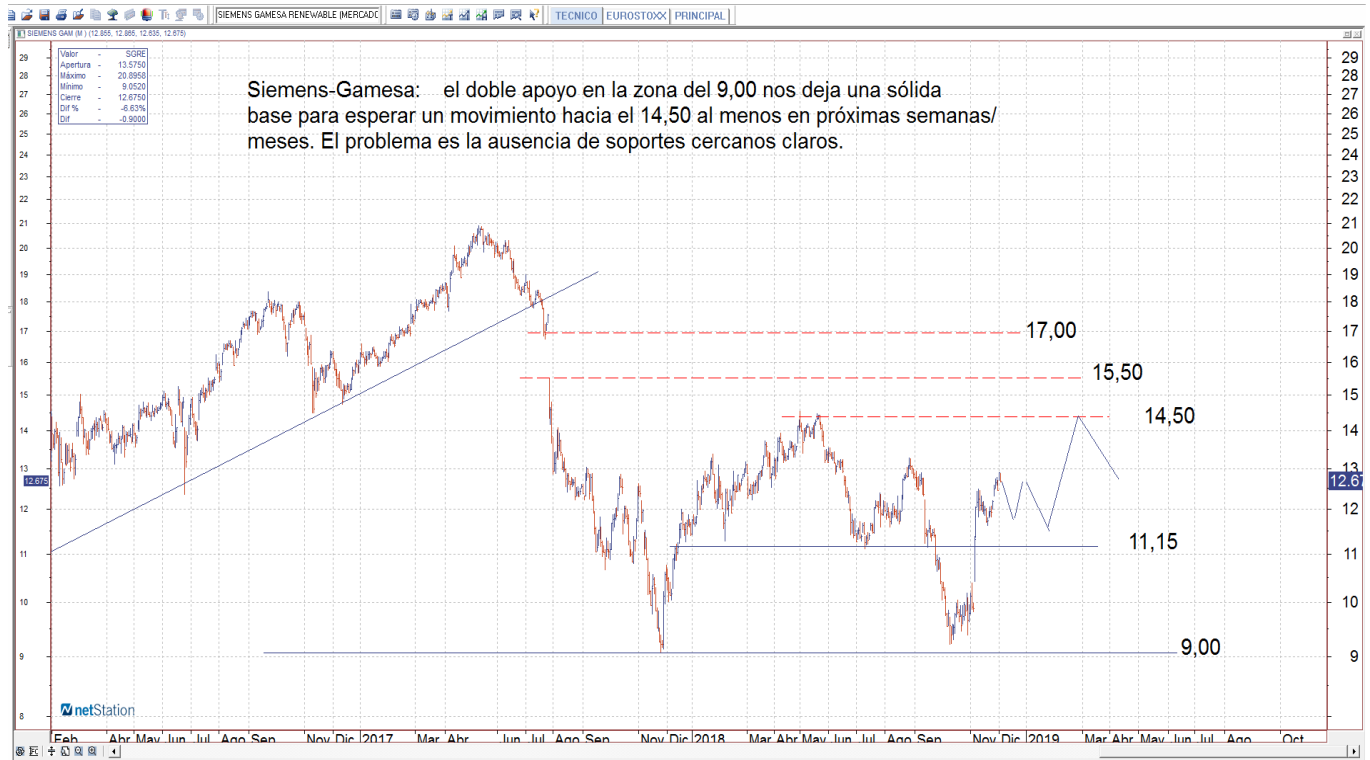










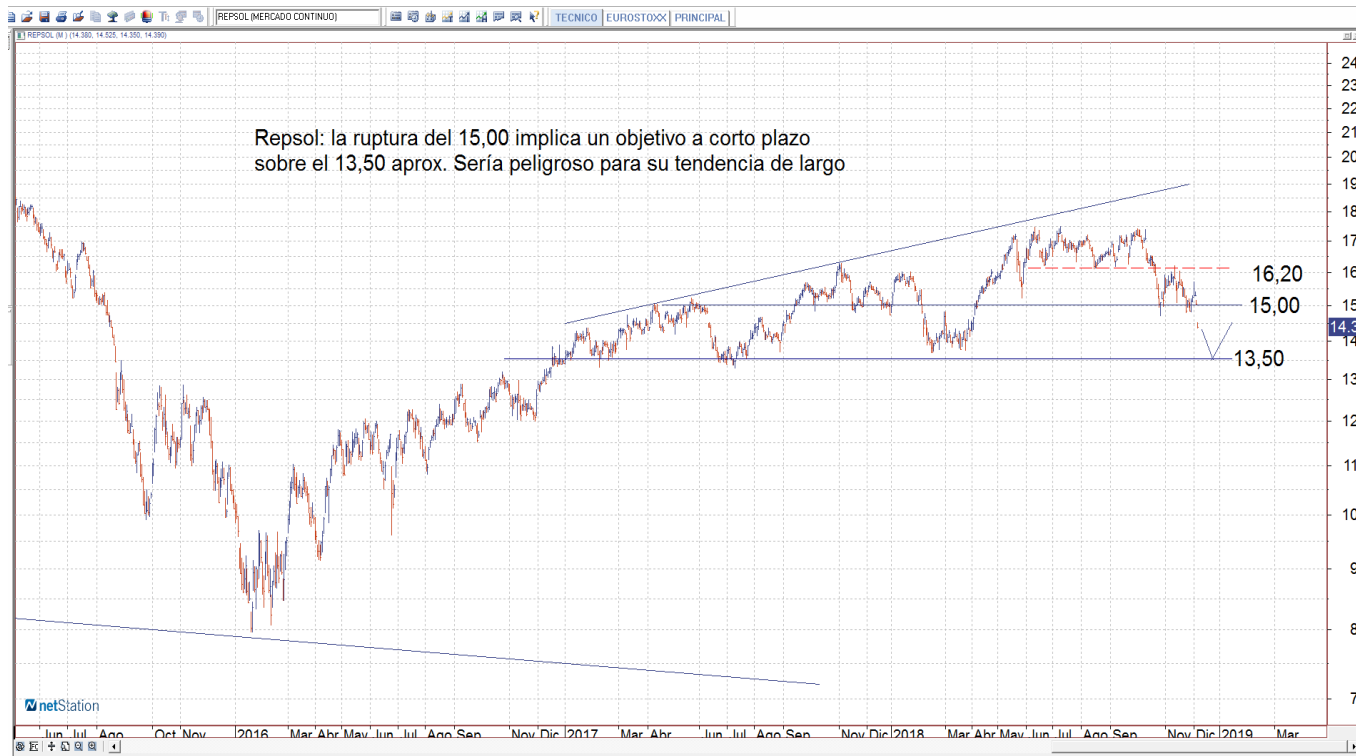




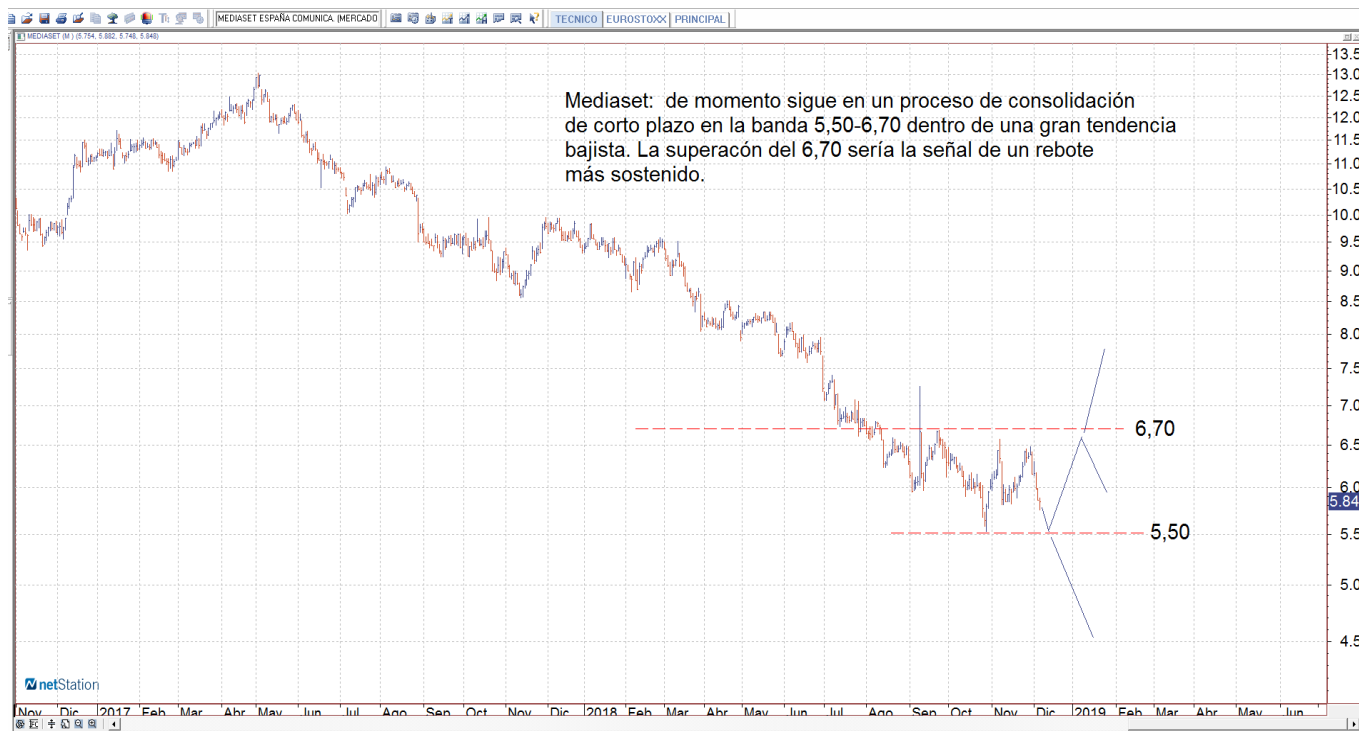














Mercados & Gestión de Valores AV

Registro n°: 47

Organismo Supervisor: CNMV

Departamento de Análisis.

Nicolás López

Director.

91.347.06.17

mgvalores.com